



# MANAWATU RANGEROO 2026



## Miteinander wachsen: Gesprächskultur stärken - Resilienz leben

Liebe Kolleginnen und Kollegen,

mit großer Freude präsentieren wir Ihnen das Fortbildungsprogramm der Akademie für das Jahr 2026 – ein Jahr, das unter dem Leitthema „Gesprächsführung und Resilienz“ steht. Inmitten der dynamischen Entwicklungen in Pflege, Pädagogik und Therapie möchten wir gemeinsam mit Ihnen Räume für echte Begegnung, wertschätzenden Dialog und innere Stärke schaffen.

Die Art und Weise, wie wir miteinander sprechen, entscheidet maßgeblich darüber, wie wir zusammenarbeiten. Eine gelungene Gesprächsführung ist mehr als ein Werkzeug – sie ist Ausdruck einer Haltung, die geprägt ist von Respekt, Offenheit und dem Wunsch, ein echtes Miteinander zu gestalten. Im Zentrum steht dabei immer der Mensch – mit all seinen Bedürfnissen, Perspektiven und Möglichkeiten.

Gesprächskultur ist gelebte Beziehungskultur. Sie entsteht nicht von allein – sie wird bewusst gestaltet. Deshalb möchten wir Sie einladen, in unseren Seminaren neue Impulse zu erhalten, sich auszutauschen und praxisnah zu lernen, wie gelingende Kommunikation zum Fundament für gute Zusammenarbeit und starke Teams werden kann.

Gleichzeitig erleben viele Fachkräfte in der Heilerziehungspflege, wie herausfordernd der Arbeitsalltag sein kann. Umso wichtiger ist es, die eigene Resilienz zu stärken – also jene innere Kraft, die es ermöglicht, mit Belastungen gesund und handlungsfähig umzugehen. Unsere Fortbildungen bieten praxisnahe Methoden, um sich selbst zu stärken, die eigenen Ressourcen zu entdecken und bewusst für das eigene Wohlbefinden zu sorgen.

2026 dürfen Sie sich auf eine Vielzahl neuer Seminare freuen, dazu gehören auch Formate, die auf vielfachen Wunsch neu ins Programm aufgenommen wurden – wie etwa „Resilienz im Alltag der Heilerziehungspflege“, „Praxisseminar: Resilienz erleben“, „Führen von Mitarbeitergesprächen“, aber auch Fachschulungen, wie „Pädagogische Grundlagen“, „Autismus Spektrum Störung“ oder „Stark durch Neue Autorität“.

Ein besonderes Highlight ist auch im kommenden Jahr unsere Einführungsveranstaltung am 10. – 11. 09. 2026, bei der wir alle neuen Kolleginnen und Kollegen herzlich willkommen heißen und ihnen einen gelungenen Start ermöglichen.

Unser Team der Personalentwicklung steht Ihnen jederzeit gerne beratend zur Seite, um gemeinsam mit Ihnen passende Weiterbildungsangebote auszuwählen. Denn Ihre persönliche und fachliche Entwicklung liegt uns am Herzen – nicht nur, weil sie Ihren Arbeitsalltag bereichert, sondern weil sie direkt unseren Klientinnen und Klienten zugutekommt.

Wir freuen uns auf ein inspirierendes Jahr voller Austausch, Entwicklung und gelebter Gesprächskultur.

Mit besten Grüßen,  
Dr. Michael Knauth, Georg Eickhoff & Anja Antier



**Dr. Michael Knauth**  
Geschäftsführer



**Georg Eickhoff**  
stellvertr. Geschäftsführer



**Anja Antier, Referentin**  
Personalentwicklung



### Führungsakademie

Mitarbeitergespräche als Führungswerkzeug - Abteilungsleitungen	S. 6
Führen von Mitarbeitergesprächen - Gruppenleitungen	S. 7



### Gesundheit, Familie & Beruf

Resilienz im Arbeitsalltag der Heilerziehungspflege - Theorie	S. 8
Resilienz erleben - Praxis	S. 9



### Ausbildung

Azubi-Tag	S. 10
-----------	-------



### Fachliche (Pflicht-) Schulungen

Erste Hilfe - Grundkurs	S. 11
Erste Hilfe - Auffrischkurs	S. 12
Erste Hilfe für Betreuungs- und Bildungseinrichtungen	S. 13
Brandschutz & Arbeitssicherheit	S. 14
Hygiene- und Infektionsschutz + Medikamentenschulung	S. 15
Rollstuhlbeförderung	S. 16
Kinaesthetics in der Pflege - Grundkurs	S. 17
Kinaesthetics in der Pflege - Auffrischkurs	S. 18
Kinaesthetics in der Pflege - Praxisvormittag	S. 19
Grundlagen Autismus Spektrum Störung	S. 20
Schmerzbewältigung	S. 21
„Aber Du magst doch Kartoffeln...“ – Pädagogische Grundlagen	S. 22
Sexualität und tagtägliche Herausforderungen bei erwachsenen Menschen mit Behinderung	S. 23
Stark durch neue Autorität	S. 24

S. 25	Einführungsseminar für neue Mitarbeiterinnen & Mitarbeiter
	Save the Date



S. 26	Onlineschulungen
	Caritas Ahaus Onlineunterweisungen



S. 27	Zusätzliche Vorträge und Fortbildungen
-------	----------------------------------------

#### Vorträge:

- ZEUS x Anwender-Schulung
- Gesunder Schlaf
- Betriebliches Eingliederungsmanagement
- Betriebliche Altersvorsorge

#### Fortbildungen:

- Rückenschonendes Arbeiten
- Ernährung mit Sonde
- Subkutane Spritzenschulung
- Diabetesschulung
- §8a Umgang mit Kindeswohlgefährdung
- Freiheitsentziehende Maßnahmen

#### Coaching, Supervision, Teamentwicklung

S. 28	Anmeldung
S. 29	Geschäftsbedingungen I Organisation
S. 30	Fortbildungsvereinbarungen
S. 31	Rückblick







## Führungsakademie

### Mitarbeitergespräche als Führungswerkzeug

Ziele ableiten, Entwicklung fördern & Zusammenarbeit stärken

#### Zielgruppe

Abteilungsleitungen und stellvertretende Abteilungsleitungen der Behindertenhilfe

Mitarbeitergespräche sind mehr als ein formaler Austausch – sie sind ein zentrales Element einer wertschätzenden, beteiligungsorientierten Führungskultur. In ihnen werden Zusammenarbeit, persönliche Entwicklung und gemeinsame Zielorientierung lebendig gestaltet.

Dieses zweitägige Seminar befähigt Führungskräfte, Mitarbeitergespräche als wirkungsvolles Instrument in der Eingliederungshilfe einzuführen und umzusetzen.

Ein besonderer Schwerpunkt liegt darauf, die übergeordneten Ziele des Trägers und der Einrichtung auf den eigenen Bereich und auf einzelne Mitarbeitende herunterzubrechen – also Verbindung zwischen der Körperbehinderte Allgäu und den jeweiligen Teams herzustellen.

#### Tag 1 – Grundlagen, Haltung und Gesprächsstruktur

- Bedeutung von Mitarbeitergesprächen in der Gesundheits- und Sozialbranche
- Haltung und Beziehungsgestaltung in Gesprächen: Wertschätzung, Vertrauen, Beteiligung
- Grundlagen gelingender Kommunikation: Zuhören, Fragen, Feedback
- Aufbau und Ablauf eines Mitarbeitergesprächs: Rückblick – Entwicklung – Ausblick
- Reflexion der eigenen Führungsrolle im Kontext Eingliederungshilfe

#### Tag 2 – Ziele herunterbrechen, Praxis und Umsetzung

- Vom Leitbild zur individuellen Zielvereinbarung: Zielkaskade verstehen und umsetzen
- Verbindung von fachlichem Auftrag, Unternehmenszielen und persönlicher Entwicklung
- Ziele motivierend und realistisch formulieren (SMART, aber menschlich)
- Umgang mit unterschiedlichen Gesprächssituationen und Emotionen
- Planung der Einführung: Kommunikation im Team, Umsetzungsschritte, Begleitung

#### Berghof Riesen

Grüntensuite  
Alpweg 20  
87549 Rettenberg-Kranzegg

#### Teilnahmegebühr

€ 780,-  
inkl. Übernachtung und  
Seminarverpflegung

#### Teilnehmerzahl

max. 15 Personen

#### Anmeldeschluss

Drei Wochen vor Termin

Leitung:

Lassen Sie sich überraschen

## Führungsakademie

### Führen von Mitarbeitergesprächen - Sicher kommunizieren, klar führen und gemeinsam weiterentwickeln

Kommunikation ist ein zentrales Führungsinstrument – besonders in der täglichen Arbeit im Bereich Wohnen der Behindertenhilfe. Als Gruppenleitung sind Sie gefordert, im Spannungsfeld zwischen Alltagskommunikation und gezielter Führungskommunikation sicher zu agieren.

Dieses praxisorientierte Seminar bietet Ihnen die Möglichkeit, Ihre Gesprächsführung gezielt zu reflektieren und weiterzuentwickeln. Im Fokus stehen anlassbezogene Gespräche mit Mitarbeitenden – vom konstruktiven Feedback über das Ansprechen schwieriger Themen bis hin zum professionellen Umgang mit herausfordernden Gesprächssituationen. Anhand eines strukturierten Leitfadens üben Sie, Gespräche klar, wertschätzend und zielorientiert zu führen. Rollenspiele und Praxisbeispiele aus Ihrem Arbeitsalltag helfen, neue Handlungsoptionen zu entdecken und das eigene kommunikative Repertoire zu erweitern. So gelingt es Ihnen, Mitarbeitergespräche nicht nur souverän zu führen, sondern auch wirksam nachzuhalten – im Sinne einer klaren, lösungsorientierten und entwicklungsfördernden Führungskultur.

#### Inhalte:

- Arten der Kommunikation: Alltagskommunikation vs. anlassbezogene Kommunikation
- Durchführen von anlassbezogenen Gesprächen anhand eines Leitfadens
- Konstruktives & klares Ansprechen von Kritik
- Umgang mit schwierigen Gesprächssituationen
- Mitarbeitergespräche nachhalten
- Praxisübungen und Rollenspiele
- Ableitung von Handlungsoptionen

Leitung:

Christina Paul, M. Sc. Psychologin & Trainerin



#### Zielgruppe

Gruppenleitungen und stellvertretende Gruppenleitungen aus den Bereichen Wohnen und der Heilpädagogischen Tagesstätte

Montag 02.03.2026

von 8:30 - 16:30 Uhr



#### Centrum Viva

Immenstädter Str. 27  
87435 Kempten

#### Teilnahmegebühr

€ 180,-  
inkl. Getränke und kleiner  
Seminarverpflegung

#### Teilnehmerzahl

max. 15 Personen

#### Anmeldeschluss

Drei Wochen vor Termin



## Resilienz im Arbeitsalltag der Heilerziehungspflege

Stark im Alltag mit besonderen Menschen

### Zielgruppe

Mitarbeitende  
in der Behindertenhilfe

**Mittwoch 11.11.2026**

von 8:30 - 16:30 Uhr

Die Arbeit im Wohnbereich mit Menschen mit Unterstützungsbedarf ist erfüllend, aber auch herausfordernd. Ständige Anforderungen, emotionale Nähe, unerwartete Situationen und hohe Verantwortung können an den eigenen Kräften zehren.

In diesem Seminar steht die Stärkung der persönlichen Resilienz im Mittelpunkt – also die Fähigkeit, auch unter Belastung gesund, handlungsfähig und zugewandt zu bleiben. Gemeinsam erarbeiten wir Strategien, um mit Stress, Druck und emotional fordernden Situationen besser umzugehen – und dabei die Freude an der Arbeit zu bewahren.

### Inhalte:

- Einführung ins Thema: Veränderungen & steigende Anforderungen als Alltagsbestandteil
- Beleuchtung und Bewusstmachung der Anforderungen an die eigene Arbeit
- Resilienz als persönliche Ressource
- Reflexion der persönlichen Resilienz: Erkennen von persönlichen Stärken und Entwicklungsfeldern
- Strategien und Methoden, um die persönliche Resilienz auszubauen und aufrechtzuerhalten: Was kann ich tun, damit es mir in meinem Arbeitsumfeld gut geht?
- Bearbeitung von Fallbeispielen und Praxisfragen

### Ziele:

- Die eigene Belastbarkeit im Alltag stärken
- Konkrete Methoden für mehr innere Stabilität kennenlernen
- Selbstfürsorge als festen Bestandteil im Berufsalltag verankern
- Stärkung der professionellen Haltung im Spannungsfeld von Nähe, Verantwortung und Selbstschutz



### Centrum Viva

Immenstädter Str. 27  
87435 Kempten

### Teilnahmegebühr

€ 180,-  
inkl. Seminarverpflegung

### Teilnehmerzahl

max. 15 Personen

### Anmeldeschluss

Drei Wochen vor Termin

### Leitung:

**Christina Paul**, M. Sc. Psychologin & Trainerin

## Resilienz erleben

Ein Körper- und Achtsamkeitstag für Fachkräfte



### Zielgruppe

Mitarbeitende in der Behindertenhilfe, die bereits theoretische Grundlagen zu Resilienz kennen oder unser Resilienz-Seminar besucht haben.

**Samstag 28.11.2026**

von 9:00 - 15:00 Uhr

Die Arbeit in der Behindertenhilfe ist erfüllend, aber auch herausfordernd. Ständige Anforderungen, emotionale Nähe, unerwartete Situationen und hohe Verantwortung können an den eigenen Kräften zehren.

In diesem Seminar ist das Ziel körper- und achtsamkeitsorientierte Methoden zur Stärkung von Resilienz, Selbstfürsorge und innerer Balance zu erleben und zu erlernen.

Dieses Praxisseminar ist eine sinnvolle Ergänzung zum Seminar „Resilienz im Arbeitsalltag in der Heilerziehungspflege“ am 11.11.2026.

### Inhalte:

- Was bedeutet Resilienz für mich? Wie spüre ich sie?
- Achtsamkeitsübung im Stehen und Sitzen: Wahrnehmen von Atem, Stand, Haltung
- Einführung in die Konzentrative Entspannung
- In Bewegung zur Balance
- Einführung in Qi Gong-Elemente
- Übungen zur Erdung und Körpermitte
- Einführung in Atemtechniken und erleben von Atemübungen

### Ziele:

- Zugang zum Körper stärken, Stresssignale früher wahrnehmen lernen
- Regulierung über Bewegung erleben, körperliche Stabilität fördern
- Atem als sofort verfügbare Ressource kennenlernen

### Leitung:

**Anja Antier**, Diplomsportwissenschaftlerin,  
Atemtherapeutin & Existenzieller Coach

**Bitte mitbringen:** Bequeme Sportkleidung, warme Socken, Gymnastikmatte und eine Decke



### Centrum Viva

Immenstädter Str. 27  
87435 Kempten

### Teilnahmegebühr

€ 30,-  
inkl. Getränke und kleiner  
Seminarverpflegung

### Teilnehmerzahl

max. 12 Personen

### Anmeldeschluss

Drei Wochen vor Termin



## Ausbildung

### Azubi-Tag

#### Zielgruppe

Auszubildende und FSJler  
aus allen Abteilungen

An diesem Tag dreht sich alles um euch, liebe Auszubildende.

Ziel dieses Tages soll es sein, sich untereinander kennenzulernen und abteilungsübergreifend auszutauschen. Dazu wird es immer eine tolle Aktion, wie Escape-Room, Klettergarten oder Paintball geben.

Des Weiteren erfahrt Ihr viel Wissenswertes über die KBA und deren Vielseitigkeit, sowie Organisatorisches.

Solltet Ihr Themenwünsche haben, welche Ihr an diesem Tag gerne besprechen möchtet, reicht uns Eure Ideen und Themen bitte bis drei Wochen vor Termin unter [fortbildung@kb-allgaeu.de](mailto:fortbildung@kb-allgaeu.de) ein.

**Mittwoch 18.11.2026**

von 8:00 - 13:00 Uhr



#### Centrum Viva

Immenstädter Str. 27  
87435 Kempten

#### Teilnahmegebühr

€ 30,-  
inkl. Getränke und kleiner  
Seminarverpflegung

#### Teilnehmerzahl

max. 24 Personen

#### Anmeldeschluss

Drei Wochen vor Termin

#### Leitung:

**Anja Antier**, Personalreferentin für Personalbindung, -entwicklung  
& Betriebliches Gesundheitsmanagement, Ausbildungsbeauftragte

**Bitte mitbringen:** gute Laune

## Fachliche Pflichtschulung

### Erste Hilfe

#### Grundkurs

Grundlegende Einführung u.a. zu den Themen:

- Wie erkenne ich einen Notfall?
- Wie funktioniert die Rettungskette, Notruf absetzen, Lagerung und Betreuung?

Weitere Schwerpunktthemen sind:

- Bewusstsein, Atmung, Kreislauf (BAK)
- Schlaganfall, Schock
- Wunden, Knochenbrüche, Verbrennungen, Verätzungen, Vergiftungen
- Verkehrsunfall

Im Kurs haben Sie die Möglichkeit, Gelerntes zu üben und eigene Themen mit einzubringen.

#### Zertifizierung:

Der Kurs ist von der Berufsgenossenschaft anerkannt.

Sie erhalten eine Bestätigung und Unterlagen.

Der Kurs erfüllt die Voraussetzungen für den Führerschein.

#### Leitung:

**Dieter Seiferth**, Heilpraktiker für Psychotherapie,  
Entspannungstherapeut, Erste Hilfe Ausbilder  
(mit Zusatzausbildungen: AED + Erste Hilfe am Kind)

**Bitte mitbringen:** Mittagsverpflegung



#### Zielgruppe

Pflichtfortbildung  
für Mitarbeitende aus  
den Bereichen: MOB,  
Wohnen, KZP, Internat

**Mittwoch 28.10.2026**

von 9:00 - 16:30 Uhr



#### Centrum Viva

Immenstädter Str. 27  
87435 Kempten

#### Teilnahmegebühr

€ 50,-  
(wenn nicht über die BG  
abgerechnet werden kann)  
inkl. Getränke und kleiner  
Seminarverpflegung

#### Teilnehmerzahl

max. 15 Personen

#### Anmeldeschluss

Drei Wochen vor Termin



## Fachliche Pflichtschulung

### Erste Hilfe

#### Auffrischkurs

##### Zielgruppe

Nur für Mitarbeitende  
deren Grundkurs nicht älter  
als zwei Jahre ist

Das Auffrischungstraining besteht aus der Wiederholung der Basisthemen der Ersten Hilfe. Der Schwerpunkt liegt auf:

- praktischen Unterrichtseinheiten  
z.B. Notruf richtig absetzen, Lagerung, Bewusstsein, Atmung, Kreislauf, Herz-  
Lungen-Wiederbelebung, Wunden richtig versorgen I Verbände richtig anlegen

Nach Wunsch der TeilnehmerInnen können spezielle Inhalte behandelt werden.  
Aus logistischen Gründen bitte ich Sie, sich bereits frühzeitig für einen der drei  
Kurse anzumelden.

##### Zertifizierung:

Der Kurs ist von der Berufsgenossenschaft anerkannt.  
Sie erhalten eine Bestätigung und Unterlagen.

**Mittwoch 15.04.2026**

von 9:00 - 16:00 Uhr  
für Abt. MOB, Wohnen, KZP,  
Internat

**Freitag 17.04.2026**

von 9:00 - 16:00 Uhr  
mit Kind für Therapie Cent-  
rum Viva

**Donnerstag 29.10.2026**

von 9:00 - 16:00 Uhr  
für Abt. MOB, Wohnen, KZP,  
Internat



**Centrum Viva**  
Immenstädter Str. 27  
87435 Kempten

##### Teilnahmegebühr

€ 50,-  
(wenn nicht über die BG  
abgerechnet werden kann)  
inkl. Getränke und kleiner  
Seminarverpflegung

##### Teilnehmerzahl

max. 15 Personen

##### Anmeldeschluss

Drei Wochen vor Termin

**Bitte mitbringen:** Mittagsverpflegung



## Fachliche Pflichtschulung

### Erste Hilfe

#### für Bildungs- und Betreuungseinrichtungen

Dieser Erste-Hilfe-Kurs richtet sich speziell an Personen, die in Bildungs- und Betreuungs-  
einrichtungen tätig sind. Der Kurs vermittelt praxisorientierte Kenntnisse und Fähigkeiten,  
um im Notfall schnell und sicher helfen zu können – insbesondere bei Kindern und Ju-  
gendlichen. Behandelt werden unter anderem Verletzungen, Bewusstlosigkeit, Atemnot,  
allergische Reaktionen sowie typische Notfälle im Schul- und Kitabereich.

##### Ziele des Kurses:

- Sicherheit im Umgang mit Notfallsituationen gewinnen
- Kindgerechte Erste-Hilfe-Maßnahmen anwenden
- Handlungskompetenz und Selbstvertrauen im Ernstfall stärken

##### Zielgruppe

Pädagogische Fachkräfte,  
Erzieherinnen und Erzieher,  
Lehrkräfte sowie Mitarbei-  
tende in Schulen, Kinder-  
tagesstätten und anderen  
Betreuungseinrichtungen.

**Samstag 07.02.2026**

von 9:00 - 16:00 Uhr

**Samstag 14.03.2026**

von 9:00 - 16:00 Uhr

**Samstag 14.11.2026**

von 9:00 - 16:00 Uhr



**Astrid-Lindgren-Haus**  
Schwalbenweg 63  
87439 Kempten

##### Teilnahmegebühr

€ 50,-  
(wenn nicht über die BG  
abgerechnet werden kann)  
inkl. Getränke und kleiner  
Seminarverpflegung

##### Teilnehmerzahl

max. 15 Personen

##### Anmeldeschluss

Drei Wochen vor Termin

**Bitte mitbringen:** Mittagsverpflegung



## Fachliche Pflichtschulung

### Brandschutz und Arbeitssicherheit

Erstunterweisung für neue MitarbeiterInnen

#### Zielgruppe

neue Mitarbeitende,  
die noch keine Unter-  
weisung in Präsenz hatten.

**Donnerstag 10.09.2026**

von 13:30 - 14:30 Uhr

**Die Unterweisung  
ist verpflichtend!**

Arbeitssicherheit hat die Zielsetzung mit geeigneten Maßnahmen, Mitteln und Methoden, Sie vor arbeitsbedingten Sicherheits- und Gesundheitsgefährdungen zu schützen. Brandschutzunterweisungen sind ein wichtiger Bestandteil des vorbeugenden Brand-schutzes und können helfen, Brände zu verhindern. Sie sind neben den Unterweisungen des Arbeitsschutzes ebenfalls Pflichtschulungen für MitarbeiterInnen.

**Zertifizierung:** Die Teilnahme wird in Ihrer Personalakte hinterlegt.

Nach der einmaligen Präsenzs Schulung erfolgen jährliche Onlineschulungen zur Arbeits-sicherheit und Brandschutz. Die Zugangsdaten zum Schulungsportal erhalten Sie von Ihrer Abteilungsleitung.

Leitung:

**Firma Secum**, Dienstleistungsunternehmen  
für Arbeitssicherheit und Brandschutz

**Allgäu ART Hotel**  
Alpenstraße 9  
87435 Kempten

**Teilnehmerzahl**  
max. 20 Personen

**Anmeldeschluss**  
Drei Wochen vor Termin

## Fachliche Pflichtschulung

### Medikamentenschulung + Hygiene- und Infektionsschutz - Erstunterweisung I Auffrischung



#### Auffrischung Medikamentenmanagement

Die Schulung hat zum Ziel, die Qualität im Bereich der Medikamentenverwaltung I Medikamentengabe zu optimieren.

#### Inhalte:

- Erhalt, Lagerung, Verfallsdatum, Dokumentation, Kontrolle und Entsorgung der Medikamente
- Zuteilung der unterschiedlichen Medikamente, Sonden etc.
- Wirkung und Nebenwirkung

**Verpflichtend** für alle, die Medikamente verabreichen!

#### Auffrischung nach dem Rahmenhygieneplan gemäß § 36 IfSG (Infektionsschutzgesetz)

#### Inhalte:

- Hygieneanforderungen: Händehygiene, Desinfektion, Umgang mit Lebensmitteln
- Anforderungen nach Infektionsschutzgesetz: Gesundheitliche Anforderungen, meldepflichtige Krankheiten, Impfungen, Sondermaßnahmen bei bestimmten Infektionskrankheiten.

Leitung:

**Dr. Michael Holweger**, Betriebsarzt



**Astrid-Lindgren-Haus  
Aula**

Schwalbenweg 63-65  
87439 Kempten

#### Teilnahmegebühr

entfällt, die Zeit darf als  
Arbeitszeit gutgeschrieben  
werden

#### Teilnehmerzahl

unbegrenzt

#### Anmeldeschluss

Drei Wochen vor Termin





## Fachliche Pflichtschulung

### Rollstuhlbeförderung

Einweisung in die Beförderung in unserem Sprinter und Crafter

#### Zielgruppe

Mitarbeitende, die noch keine Einweisung hatten.

#### Die Unterweisung ist verpflichtend!

Wie werden Menschen mit Behinderung sicher in unseren Fahrzeugen befördert?

#### Inhalte:

- Ausstattung der Fahrzeuge
- Rückhaltesysteme für Rollstuhl und Fahrgast
- Tipps gegen Fehlbedienung von Rückhaltesystemen
- Kurzes Fahrtraining

#### Leitung:

**Gustav Reinhardt,**  
Leitung Haustechnik

#### Anmeldung

nach Bedarf unter  
[fortbildung@kb-allgaeu.de](mailto:fortbildung@kb-allgaeu.de)



#### Centrum Viva

Immenstädter Str. 27  
87435 Kempten

#### Teilnehmerzahl

4 Personen



Kinaesthetics



## Fachliche Schulung

### Kinaesthetics in der Pflege

Grundkurs

#### Kinaesthetics als Werkzeug zur Kompetenzentwicklung erfahren

##### Berührung und Bewegung

Den größten Teil unserer Arbeit macht Berührung und Bewegung aus.

90% ist eine Zahl, die oft von Mitarbeitenden im Alltag genannt wird, der Rest ist Organisation und Sonstiges. Demnach ist Berührung und Bewegung unser meistgenutztes Werkzeug und Hauptarbeitsmittel.

Menschen passen sich anderen Menschen an und lernen von- und miteinander (Soziales Folgen - Social Tracking).

Es hat die höchste Bedeutung, ob wir als Mitarbeitende in unserer Bewegung achtsam sein können, auf der einen Seite für uns, um Belastungen zu reduzieren und Überlastungen früh genug zu merken.

Auf der anderen Seite, um passende Angebote bei der Unterstützung machen zu können, damit wir Lernpartner sind, an die sich der Andere produktiv anpassen kann und mehr Möglichkeiten entstehen, mehr Selbstwirksamkeit, bessere Gesundheitsentwicklung und mehr Lebensqualität für alle Beteiligten.

Deswegen macht es Sinn, dass wir gemeinsam an Entwicklung von Bewegungskompetenz arbeiten.

#### Im Grundkurs werden Sie

- Sensibel in der eigenen Bewegung als Grundlage unserer Arbeit
- Gesundheit fördern und Belastungen reduzieren bei KlientInnen I BewohnerInnen aber auch bei uns selbst als Mitarbeitende
- Kinaesthetik kennen lernen als Lern-Instrument für den Alltag

**Anschließend an den 4-tägigen Grundkurs werden Praxisbegleitungen angeboten, um Sie im weiteren Lern- und Entwicklungsprozess zu unterstützen.**

**Zertifizierung:** Nach Beendigung des Kurses erhalten sie ein Zertifikat von Kinaesthetics Deutschland. Sie haben damit die Voraussetzungen für die Teilnahme an einem zertifizierten Aufbaukurs.

#### Leitung:

**Patrick Neumüller,** Trainer für Kinaesthetics in der Pflege  
Grund- und Aufbaukurs, Heilerziehungspfleger

**Bitte mitbringen:** Bequeme Kleidung, warme Socken, Isomatte, Schreibmaterial

#### Zielgruppe

Mitarbeitende aus allen Bereichen der Behinderten- und Altenhilfe

#### Teil 1:

**Mittwoch 04.02.2026 +**

**Donnerstag 05.02.2026**

von 9:00 - 15:30 Uhr

#### Teil 2:

**Dienstag 15.04.2026 +**

**Mittwoch 16.04.2026**

von 9:00 - 15:30 Uhr



#### HG Landwehr

Gerhard-Hauptmann-Str. 7  
87435 Kempten

#### Teilnahmegebühr

€ 310,-

+ € 30,- Unterlagen  
und Zertifizierungsgebühr  
inkl. Getränke und kleiner  
Seminarverpflegung

#### Teilnehmerzahl

max. 10 Personen

#### Anmeldeschluss

Drei Wochen vor Termin



## Fachliche Schulung

# Kinaesthetics in der Pflege

### Aufbaukurs



#### Zielgruppe

Voraussetzung ist die zertifizierte Teilnahme an einem Kinaesthetics-Grundkurs

#### Teil 1:

Mittwoch **15.07.2026**  
+ Donnerstag **16.07.2026**  
von 9:00 - 15:30 Uhr

#### Teil 2:

Mittwoch **14.10.2026**  
+ Donnerstag **15.10.2026**  
von 9:00 - 15:30 Uhr

#### Menschen in ihrer Kompetenzentwicklung unterstützen

Forschungen der Neurobiologie sprechen von Plastizität des Gehirns und lebenslangem Lernen sowie lebenslanger Entwicklung. Aufgrund dieser Grundlage macht es Sinn, den Alltag als ständige Möglichkeit für Lernen oder Verlernen zu sehen.

Jegliche Unterstützung kann als ein Lernangebot in Richtung mehr Kompetenzen und Fähigkeiten gehen, oder mit mehr Abhängigkeiten und weniger Möglichkeiten. Bewegungskompetenz ist ein großer Baustein für menschliche Entwicklung und trägt bei zu mehr Selbstwirksamkeit, Gesundheitsentwicklung und Lebensqualität für alle Beteiligten.

#### Das Ziel im Aufbaukurs wird sein:

- die Grundlagen des Grundkurses zu vertiefen und zu erweitern
- Lernprozesse im Alltag gestalten als große Ressource in unserer Arbeit
- Wir werden an diesen Tagen mit BewohnerInnen/SchülerInnen/KlientInnen arbeiten

#### Zertifizierung:

Nach erfolgreichem Abschluss des Kurses erhalten sie ein Zertifikat von Kinaesthetics Deutschland. Sie haben damit die Voraussetzungen für die Teilnahme an einer weiterführenden Kinaesthetics-Ausbildung.

**Für interessierte KollegInnen gibt es 2026 Peer Tutoring Kurse. Hier werden Lernprozesse im Team gestaltet. Bitte sprechen Sie uns bei Interesse darauf an.**



#### HG Landwehr

Gerhard-Hauptmann-Str. 7  
87435 Kempten

#### Teilnahmegebühr

€ 310,-  
+ € 30,- Unterlagen  
und Zertifizierungsgebühr  
inkl. Getränke und kleiner  
Pausenverpflegung

#### Teilnehmerzahl

max. 10 Personen

#### Anmeldeschluss

Drei Wochen vor Termin

#### Leitung:

**Patrick Neumüller**, Trainer für Kinaesthetics in der Pflege  
Grundkurs + Aufbaukurs, Heilerziehungspfleger

**Bitte mitbringen:** Matte, Sportkleidung, Sportschuhe, kleines Kissen, Handtuch

## Fachliche Schulung

# Kinaesthetics in der Pflege

### Praxisvormittag als Kennenlernangebot



An diesem Praxisvormittag werden wir an den Themen der MitarbeiterInnen arbeiten, die ihnen im Alltag begegnen und die eigenen Bewegungskompetenzen weiterentwickeln. Sie sind das Hauptwerkzeug und Grundlage unserer tagtäglichen Arbeit. Die Teilnehmenden werden verstehen, um was es bei Kinaesthetics eigentlich geht. Denn das heutige Verständnis bei Kinaesthetics bedeutet ein lebenslanges Lernen, wobei die eigene Bewegung die Grundlage für Gesundheit und Lebensqualität ist.

#### Fragen, wie:

- Wie führe ich die Aktivität durch?
  - Kann ich mein Handling verfeinern?
  - Wie achte ich besser auf meine Gesundheit?
- werden geklärt.

Die Praxisvormittage werden mit den interessierten Abteilungen oder Wohngruppen direkt vereinbart.

#### Inhalte:

- Positionsunterstützung im Alltag - Körperspannung regulieren lernen
- Transfers lern- und entwicklungsfördernd gestalten
- Alltagsthemen nicht nur theoretisch besprechen, sondern mithilfe der eigenen Bewegungserfahrung bei sich verstehen
- Lernpotenzial entdecken in den ATLS

#### Leitung:

**Patrick Neumüller**, Trainer für Kinaesthetics in der Pflege  
Grundkurs + Aufbaukurs, Heilerziehungspfleger

**Bitte mitbringen:** Matte, Sportkleidung, Sportschuhe, kleines Kissen, Handtuch



#### Zielgruppe

Mitarbeitende  
aus allen Bereichen  
der Behindertenhilfe  
(auch ohne Kurserfahrung)

Donnerstag **12.03.2026**

Donnerstag **11.06.2026**

Donnerstag **01.10.2026**

jeweils von 9:00 - 13:00 Uhr

Auch als  
Inhouse Seminar  
buchbar



an Ihrem jeweiligen  
Arbeitsplatz

#### Teilnahmegebühr

€ 30,-  
inkl. Getränke und kleiner  
Seminarverpflegung

#### Teilnehmerzahl

max. 10 Personen

#### Anmeldeschluss

Drei Wochen vor Termin



## Fachliche Schulung

### Grundlagen Autismus Spektrum Störung

#### Zielgruppe

Mitarbeitende der Behindertenhilfe im Kinder- und Jugendbereich des Astrid-Lindgren-Hauses

**Samstag 24.01.2026**

von 9:00 - 16:00 Uhr

Immer häufiger werden pädagogische Fachkräfte mit herausfordernden Verhaltensweisen, welche in einer Autismus-Spektrum-Störung begründet liegen, konfrontiert. Menschen mit autistischen Besonderheiten erscheinen uns oft rätselhaft und nur sehr schwer „lesbar“. Nicht selten erleben sich PädagogInnen und andere geschulte Fachleute im Umgang mit autistischen Menschen ratlos. In diesem Seminar soll Grundwissen zum Thema Autismus-Spektrum-Störung (ASS) vermittelt werden. Wir spannen den Bogen von der Beschreibung des Störungsbildes, über Ursachen, Diagnostik, bis hin zu Wahrnehmungsbesonderheiten von betroffenen Personen. Dieses Wissen hilft mehr Verständnis für autistische Menschen zu erlangen und ermöglicht so, diesen Verhaltensweisen mit gezielteren Hilfen und Maßnahmen zu begegnen, um Verhaltensauffälligkeiten bestenfalls prophylaktisch zu vermeiden bzw. zu reduzieren. Kurze Filmsequenzen und kleine Wahrnehmungsübungen werden den Vortrag begleiten und sollen die Inhalte anschaulich vermitteln.

#### Inhalte:

- Einführung in das Störungsbild Autismus (Definition, Häufigkeit, Diagnostik, Ursachen, Wahrnehmungsbesonderheiten, Besonderheiten in der Kommunikation und sozialen Interaktion)
- Neuropsychologische Erklärungen: Theory of Mind, Einschränkung der Zentralen Kohärenz und der Exekutiven Funktionen



**Astrid-Lindgren-Haus**  
Schwalbenweg 63-65  
87439 Kempten

**Teilnahmegebühr**  
€ 35,-

**Teilnehmerzahl**  
max. 30 Personen

**Anmeldeschluss**  
Drei Wochen vor Termin

Leitung:

**Sarah Eibner**, Studienrätin im Förderschuldienst an der Astrid-Lindgren-Schule (Förderschwerpunkte Autismus und kmE)

## Fachliche Schulung

### Schmerzbewältigung - Schmerz erkennen und verstehen bei Menschen mit Komplexer Beeinträchtigung



#### Zielgruppe

Mitarbeitende der Behindertenhilfe

**Samstag 25.02.2026**

von 9:00 - 16:00 Uhr

Die Fortbildung beschäftigt sich damit, wie Menschen mit Komplexer Beeinträchtigung in „auffälliger“ Weise mit Schmerzen umgehen und wie sie (sich über) ihre Schmerzen mitteilen und äußern. Dazu werden aktuelle Beobachtungsinstrumente diskutiert und Unterstützungsmöglichkeiten für Mitarbeitende aufgezeigt. Zudem wird neben der Wahrnehmung von Schmerzen bei Menschen mit Beeinträchtigung auch über Hilfen zur Bewältigung von Schmerzen im Alltag diskutiert. Ziel ist die Sensibilisierung der BetreuerInnen in Einrichtungen der Behindertenhilfe zum Thema Schmerz und das Kennenlernen von Möglichkeiten einer praxisnahen Begleitung bei unterschiedlichen Schmerzproblematiken im Alltag von Menschen mit Beeinträchtigung.

#### Inhalte:

- Pathophysiologie des Schmerzes – medizinische Grundlagen zur Entstehung und Verarbeitung des Schmerzes
- Besondere Schmerzproblematiken bei Menschen mit Komplexer Behinderung und im Alter (ASS, geistige/komplexe Behinderung, bei genetischen Syndromen)
- Vorstellung verschiedener Möglichkeiten der Schmerzerfassung: Fragebogen in leichter Sprache, Möglichkeiten von UK
- Erarbeitung verschiedener Fremdbeobachtungsbögen- EDAAP, CPS-NAID, ECPA, PAIC 15
- Schmerzmedikation und alternative Möglichkeiten der Schmerzreduktion aus heilpädagogischer Sicht
- Vorschläge für die Implementierung eines Schmerz-Assessments in Einrichtungen der Eingliederungshilfe und entsprechende Dokumentation

Leitung:

**Florian Nüßlein**, Diplomheilpädagoge



**Centrum Viva**  
Immenstädter Str. 27  
87435 Kempten

**Teilnahmegebühr**  
€ 95,-  
inkl. Getränke und kleiner Seminarverpflegung

**Teilnehmerzahl**  
max. 20 Personen

**Anmeldeschluss**  
Drei Wochen vor Termin



## Fachliche Schulung

### Aber Du magst doch Kartoffeln...- Pädagogische Grundhaltungen zwischen Fürsorge, Teilhabe und Selbstbestimmung

#### Zielgruppe

Mitarbeitende in der Behindertenhilfe, insbesondere im Wohnbereich

**Montag 09.03.2026**

von 9:00 - 16:00 Uhr

**Montag 11.05.2026**

von 9:00 - 16:00 Uhr

**Montag 12.10.2026**

von 9:00 - 16:00 Uhr

Teilnehmende gewinnen Sicherheit in ihrer pädagogischen Haltung, reflektieren ihren Umgang mit Nähe und Distanz und erhalten konkrete Werkzeuge für einen teilhabeorientierten Alltag im Wohnbereich. Im Alltag in Wohneinrichtungen begegnen BetreuerInnen immer wieder herausfordernden Situationen: Was tun, wenn jemand sich gegen einen gut gemeinten Vorschlag wehrt? Wie viel Nähe ist in Ordnung – und wann beginnt Bevormundung? Und wie schaffen wir es, Teilhabe nicht nur zu denken, sondern auch konkret zu leben?

Anhand alltäglicher Situationen – wie der sprichwörtlichen „Kartoffel-Problematik“ – nähern wir uns grundlegenden pädagogischen Haltungen an. Wir beleuchten, wie Teilhabe im Spannungsfeld zwischen Fürsorge, Selbstbestimmung und institutionellen Rahmenbedingungen gelingen kann.

Dabei steht im Mittelpunkt: **Wie können wir Bewohnende in ihrer Autonomie unterstützen, ohne sie zu überfordern oder ungewollt zu bevormunden?**

#### Inhalte:

- Betreuung oder Teilhabe? – Ein Perspektivwechsel
- „Aber Du magst doch Kartoffeln...“ – Nähe, Distanz und Selbstbestimmung im Alltag
- Der Teilhabegedanke als Leitlinie professionellen Handelns
- Aushalten, dass der andere anders will – Umgang mit Grenzerfahrungen
- Authentizität, Dialog und Grenzen von Fürsorge
- Klärung unseres professionellen Auftrags: Kein Betreuen, sondern Begleiten
- Selbstbestimmung leben: praktische Ansätze für den Alltag

#### Methoden:

Interaktive Übungen, Fallbesprechungen, Impulsvorträge, kollegialer Austausch



#### Centrum Viva

Immenstädter Str. 27  
87435 Kempten

#### Teilnahmegebühr

€ 125,-  
inkl. Getränke und kleiner  
Seminarverpflegung

#### Teilnehmerzahl

max. 20 Personen

#### Anmeldeschluss

Drei Wochen vor Termin

#### Leitung:

**Lisa Steffl**, Sozialpädagogin, Führungskraft

## Fachliche Schulung

### Sexualität und tagtägliche Herausforderungen bei erwachsenen Menschen mit Behinderung



#### Zielgruppe

Mitarbeitende, Betreuende von erwachsenen Menschen mit Behinderung

**Mittwoch 06.05.2026**

von 09:00 - 16:30 Uhr

Was bedeutet das Thema Sexualität und Behinderung für unseren beruflichen Alltag? In welchen Situationen begegnen pflegerisch, erzieherisch und beratend tätige Menschen diesem Thema – und welche Unterstützung, aber auch welche Unsicherheiten, erleben sie dabei im gesellschaftlichen und institutionellen Rahmen?

An diesem Seminartag möchten wir gemeinsam erkunden, welche Herausforderungen und Fragen sich daraus für unsere tägliche Arbeit ergeben, und Wege finden, ihnen professionell und empathisch zu begegnen. Neben grundlegenden Informationen und praxisnahen Impulsen bietet das Seminar Raum für kollegialen Austausch, Reflexion und persönliche Fragen.

#### Inhalte:

- Unterschiede und Gemeinsamkeiten von behinderter und nicht behinderter Sexualität
- Rechtliche Gegebenheiten: Strafrecht/Ordnungsrecht/Sozialrecht
- Konkrete Rechtssicherheit für Mitarbeitende
- Unsere persönlichen Ressourcen und Grenzen als Mitarbeitende
- Schutz vor Übergriffen
- Sexualassistenz
- Prostitution
- Selbstbefriedigung
- Umgang mit Eltern, Angehörigen, rechtlichen Betreuenden



#### Centrum Viva

Immenstädter Str. 27  
87435 Kempten

#### Teilnahmegebühr

€ 190,-  
inkl. Getränke und kleiner  
Seminarverpflegung

#### Teilnehmerzahl

max. 15 Personen

#### Anmeldeschluss

Drei Wochen vor Termin

#### Leitung:

**Mara Guggenberger**, Sozialarbeiterin B.A.,  
Sexualpädagogin B.A. bei pro Familia Kempten





## Fachliche Schulung

### Stark durch Neue Autorität - Handlungssicherheit im pädagogischen Alltag mit herausfordernden Kindern und Jugendlichen mit Behinderung

**Zielgruppe**  
Mitarbeitende  
in der Behindertenhilfe

**Samstag 13.06.2026**

von 9:00 - 16:30 Uhr

Pädagogische Fachkräfte in der Behindertenhilfe, die mit Kindern und Jugendlichen mit geistiger, körperlicher oder mehrfacher Behinderung arbeiten, erleben im Alltag häufig herausfordernde Situationen. Besonders wenn junge Menschen aufgrund ihrer Behinderung ein auffälliges oder grenzüberschreitendes Verhalten zeigen, geraten Beziehungen an ihre Belastungsgrenze. Aggression, Rückzug oder Selbstverletzung können dabei das professionelle Handeln erschweren und bei den betreuenden Fachkräften Gefühle von Ohnmacht, Überforderung oder Unsicherheit auslösen.

Das Konzept der Neuen Autorität, das auf gewaltlosem Widerstand, humanistischen Werten und systemischem Denken basiert, bietet klare Haltungs- und Handlungsprinzipien, die Fachkräfte darin unterstützen, ihrer Erziehungsverantwortung gerecht zu werden. Es fördert eine innere Haltung, die Sicherheit vermittelt, tragfähige Beziehungen ermöglicht und die individuelle Entwicklung von Kindern und Jugendlichen stärkt.

Im Mittelpunkt des Seminars steht die Frage, wie pädagogische Fachkräfte auch in belastenden Momenten präsent und handlungsfähig bleiben können – ohne Eskalation, aber mit Haltung und Klarheit. Dabei wird stets die besondere Lebensrealität von Kindern und Jugendlichen mit Behinderungen berücksichtigt.

#### Inhalte:

- Präsenz als stärkender Aspekt im pädagogischen Handeln
- Entwicklung gewaltfreier, systemischer Handlungsmöglichkeiten im Umgang mit herausforderndem Verhalten
- Selbstreflexion im Hinblick auf eine beziehungsfördernde Haltung gegenüber Kindern und Jugendlichen mit Behinderung
- Die zentralen Prinzipien: Sicherheit – Beziehung – Entwicklung
- Bearbeitung und Reflexion konkreter Praxisbeispiele aus dem Arbeitsalltag der Teilnehmenden



**Centrum Viva**  
Immenstädter Str. 27  
87435 Kempten

**Teilnahmegebühr**  
€ 100,-  
inkl. Getränke und kleiner  
Seminarverpflegung

**Teilnehmerzahl**  
max. 18 Personen

**Anmeldeschluss**  
Drei Wochen vor Termin

#### Leitung:

**Markus Bernard**, Dipl. Pädagoge (Uni)  
Sonderschullehrer mit Förderschwerpunkt geistige Entwicklung,  
Systemischer Coach Neue Autorität  
Leitung der sonderpädagogischen Intensivklassen und weiterer  
stellvertretender Schulleiter der Graf-zu-Bentheim Schule Würzburg,  
Mitglied im Vorstand der DGSGB

## Einführungsseminar

### Herzlich Willkommen

#### Einführungsseminare für neue Mitarbeitende



Ein Teil des Onboardings bei der KBA sind unsere Einführungsseminare. Über das “Grüß Gott der Geschäftsführung” bis hin zu vielen wertvollen fachlichen Fortbildungen, werden unsere neuen Kolleginnen & Kollegen auf ihren Arbeitsalltag vorbereitet und geschult. Die Einladung erhalten Sie über Ihre Abteilungsleitung. Es ist keine Anmeldung erforderlich!

#### Inhalte:

- Begrüßung und Vorstellung der Körperbehinderten Allgäu gGmbH
- Abteilungsübergreifendes Kennenlernen aller neuen KollegInnen
- Lernen Sie die Visionen, Werte und Ziele der KBA kennen
- Vorstellung der Personalabteilung und weitere AnsprechpartnerInnen im Centrum Viva
- Vorstellung von Aufgaben und Zuständigkeiten des Betriebsrates
- Was ist zu beachten bei Arbeitssicherheit, Datenschutz und Brandschutz?

#### Fachliche Inhalte:

- Einführung in das Krankheitsbild Epilepsie
- Menschen mit Behinderung verstehen
- Kinder und Jugendliche mit Behinderung verstehen
- Anleitung zu Essen & Trinken bei Schluckstörungen
- Freiheitsentziehende Maßnahmen in der Behindertenhilfe
- Unterstützende Kommunikation
- Rückenschonendes Arbeiten
- Kinaesthetics in der Pflege
- Kinderschutz

#### Leitung:

Geschäftsführung, Betriebsrat,  
Personalverantwortliche, Betriebsarzt,  
Therapeuten, Pfleger, Pädagogen  
und Fachdienste

**Zielgruppe**  
Mitarbeitende  
aus allen Bereichen

**Donnerstag 10.09.2026**

**Freitag 11.09.2026**

**Allgäu ART Hotel**  
Alpenstraße 9  
87435 Kempten



## Onlineschulung

### Arbeitssicherheit und Pflege

#### Online-Unterweisung

##### Zielgruppe

Mitarbeitende aus allen Bereichen

Wir bieten Ihnen die Möglichkeit zur Teilnahme an online-gestützten Schulungen. Mit Lehrmodulen und Quizfragen (8 Fragen zu jedem Lehrmodul) können Sie die Schulungen, in den für Sie relevanten Unterweisungsgebieten, über das Jahr verteilt absolvieren.

##### Pflichtunterweisungen:

- Datenschutz
- IT-Sicherheit
- Brandschutz
- Arbeitsschutz und Arbeitssicherheit
- Personalhygiene
- Hygiene und Umgang mit Bio- und Gefahrstoffen
- Prävention von Infektionen
- Multi-resistente Erreger

##### Expertenstandards in der Pflege:

- Akute Schmerzen
- Chronische Schmerzen
- Chronische Wunden
- Dekubitusprophylaxe
- Demenz
- Sturzprophylaxe
- Ernährungsmanagement
- Förderung der Harnkontinenz
- Förderung und Erhaltung der Mobilität
- Freiheitsentziehende Maßnahmen (FEM)

[www.unterweisungen-pflege.de](http://www.unterweisungen-pflege.de)

##### Zertifikat

Sobald Sie ein Quiz zu einem Thema bestanden haben (mindestens 8 von 10 möglichen Punkten müssen erreicht werden), färbt sich der entsprechende Fortschrittsbalken grün. Wenn die Balken aller zu bearbeitenden Themen grün aufleuchten, haben Sie die Unterweisungen abgeschlossen. Danach steht Ihnen auch das Abschlusszertifikat zur Ansicht zur Verfügung. Für die absolvierten Schulungen erhalten Sie eine Zeitgutschrift, die mit Ihrem Jahresarbeitszeitkonto verrechnet wird.

Teilnahme von jedem internetfähigen Rechner aus möglich, eine leistungsstarke Internetverbindung vorausgesetzt

Sie erhalten persönliche Zugangsdaten

caritas  
**BILDUNGS  
WERK AHAUS**  
Digitale Angebote

## Weitere Fortbildung

### Zusätzliche Inhouse-Fortbildungen und Vorträge

#### Nach Bedarf buchbar



Für viele Themen haben wir spannende Angebote ins Programm aufgenommen. Sollten Sie im diesjährigen Angebot dennoch nichts Passendes für sich finden, steht Ihnen die Personalentwicklung jederzeit beratend zur Verfügung. Sie können die folgenden Inhalte abteilungsübergreifend oder speziell für Ihre Abteilung anfragen, um sie beispielsweise als Inhouse-Angebot durchzuführen.

Wir freuen uns auf Ihr Interesse!

##### Inhalte:

- ZEUS x Anwender-Schulung
- Vortrag „Betriebliche Altersvorsorge“
- Fortbildung „Ernährung mit der Sonde“
- Fortbildung „Subkutane Spritzenschulung“
- Fortbildung „Diabetesschulung“
- Fortbildung „§8a Umgang mit Kindeswohlgefährdung“
- Vortrag „Waldbaden“
- Vortrag „Gesunder Schlaf“
- Vortrag „Die drei Säulen der Gesundheit – Wie bleiben wir gesund bei der Arbeit?“
- Vortrag „Betriebliches Eingliederungsmanagement“
- Sonstiges, wie z.B. Coaching oder Supervision

Leitung: Externe, wie interne ReferentInnen

##### Zielgruppe

Teams aus allen Bereichen

Termin auf Anfrage  
unter [fortbildung@kb-allgaeu.de](mailto:fortbildung@kb-allgaeu.de)

Teilnahmegebühr  
auf Anfrage

Teilnehmerzahl  
max. 15 Personen

Anmeldeschluss  
Drei Wochen vor Termin

## Fortbildungsvereinbarungen

**Diese Vereinbarungen  
gelten für Mitarbeiter-  
Innen der KBA**

- Für alle Fortbildungen gilt die Betriebsvereinbarung Fort- und Weiterbildung der Körperbehinderte Allgäu gGmbH (Stand 01.01.2023 siehe Intranet).
- Sie können pro Jahr für 5 Fortbildungstage - entsprechend ihrer täglichen Arbeitszeit - freigestellt werden (s. BV „Fort- und Weiterbildungen“).
- Eine schriftliche Anmeldung mittels Anmeldeformular ist für alle Fortbildungen und Angebote aus dem Bereich Betriebliches Gesundheitsmanagement notwendig. Sie finden das Anmeldeformular im Heft, ebenso auf der Homepage im internen Bereich.
- Bei internen Fortbildungen gilt: Das Anmeldeformular muss vom Abteilungsleiter unterschrieben werden = Fortbildungsantrag. Sie bekommen dann Kosten und Arbeitszeit I Fortbildungszeit entsprechend vergütet. Sie können selbstverständlich an jeder Veranstaltung auch privat teilnehmen.
- Einzelangebote aus dem Bereich Betriebliches Gesundheitsmanagement (BGM) können auf Wunsch als Fortbildungszeit gebucht werden. Fortlaufende Kurse wie Pilates etc. werden nicht als Arbeitszeit verrechnet.
- Die Anmeldung ist verbindlich und verpflichtet Sie zur Teilnahme.
- Bei unentschuldigtem Fehlen müssen die Seminarkosten, laut BV, Abs.9, privat übernommen werden.



**Anja Antier**  
Referentin für  
Personalentwicklung  
0831 | 5 1239 - 155  
fortbildung@kb-allgaeu.de

## Anmeldung schriftlich per Post oder e-mail

Körperbehinderte Allgäu gGmbH  
Seminare - Anja Antier  
Immenstädter Straße 27  
87435 Kempten

0831 | 5 1239 - 155  
fortbildung@kb-allgaeu.de

**Kursgebühr:** \_\_\_\_\_

**Termin:** \_\_\_\_\_

**Uhrzeit:** \_\_\_\_\_

**Kurs-Titel** \_\_\_\_\_

**Name I Vorname** \_\_\_\_\_

**Telefonnummer** \_\_\_\_\_

**e-mail** \_\_\_\_\_

**Beruf** \_\_\_\_\_

nur für Mitarbeitende: **Abteilung I WG** \_\_\_\_\_

Zur Übernahme von Kosten und Fortbildungszeit als Arbeitszeit muss diese Anmeldung von der jeweiligen Abteilungsleitung genehmigt werden. Die Fortbildungszeit wird im Nachgang von der Personalabteilung gebucht. Bitte am Tag der Fortbildung nicht stempeln!  
Für alle Fortbildungen gilt die Betriebsvereinbarung Fort- und Weiterbildung der Körperbehinderte Allgäu gGmbH (Stand 01.01.2023).

**Genehmigung** von Fortbildungszeit und -kosten:

### Fortbildungszeit

- ☐ ja I Fortbildungszeit (= tatsächliche Anwesenheit)
- ☐ ja I Fortbildungstag (= Sollzeit)
- ☐ ja I angewiesene Pflichtschulung (= tatsächliche Anwesenheit)
- ☐ nein I Selbstzahler

### Fortbildungskosten

- ☐ ja
- ☐ nein

☐ Dienstbefreiung (Der Mitarbeitende wird am Fortbildungstag vom Dienst befreit.)

☐ Ich erkenne die allgemeinen Geschäftsbedingungen an

**Unterschrift** \_\_\_\_\_

AbteilungsleiterIn

MitarbeiterIn



## Geschäftsbedingungen I Organisation

### Anmeldung

Bitte senden Sie das Anmeldeformular an [fortbildung@kb-allgaeu.de](mailto:fortbildung@kb-allgaeu.de) oder per Post. Externe TeilnehmerInnen melden sich bitte über unsere Homepage [www.kb-allgaeu.de/aktuelles/fortbildungen](http://www.kb-allgaeu.de/aktuelles/fortbildungen) an. Sie erhalten nach Ihrer Anmeldung von uns eine Anmeldebestätigung I Rechnung per E-Mail.

### Teilnahmegebühr

Die Gebühr ist vor Kursbeginn, nach Erhalt der Anmeldebestätigung I Rechnung zu entrichten - siehe Rechnungsdatum. Bei Zertifizierungskursen sind Sonderregelungen möglich.

### Absage von Veranstaltungen

Wir behalten uns vor, Veranstaltungen kurzfristig abzusagen, z.B. bei zu geringer Teilnehmerzahl oder Erkrankung der Kursleitung. Bereits gezahlte Veranstaltungsgebühren werden zurückerstattet, weitergehende Ansprüche sind ausgeschlossen. In Ausnahmefällen kann ein Kursleitungs- bzw. Tagungsortwechsel erfolgen. Sie werden über Änderungen jeder Art informiert.

### Rücktritt von Veranstaltungen Stornogebühren

Sagen Sie einen Kurs nach Erhalt der Anmeldebestätigung I Rechnung ab, müssen wir Ihnen folgende Stornogebühren in Rechnung stellen:

Bis 30 Tage vor Kursbeginn: € 40,-  
29 - 15 Tage vor Kursbeginn: 50% vom Kurspreis  
14 - 7 Tage vor Kursbeginn: 75% vom Kurspreis

Danach ist die Teilnahmegebühr in voller Höhe zu bezahlen, ebenso bei Nichterscheinen am Kurstag.

### Absage

Die Absage muss schriftlich per e-mail oder Fax erfolgen. Die Anmeldung kann gerne auf einen Ersatzteilnehmer übertragen werden. Eine diesbezügliche Information ist notwendig.

### Bankverbindung

Sparkasse Allgäu: IBAN: DE22 7335 0000 0000 0666 21, BIC I SWIFT: BYLADEM1ALG

### Haftung

Die Haftung für Schäden ist ausgeschlossen, es sei denn, dass der Schaden auf einem vorsätzlichen oder grob fahrlässigen Verhalten seitens der Körperbehinderten Allgäu gGmbH oder deren beauftragten Personen beruht.

### Datenschutz

Mit Ihrer Anmeldung willigen Sie ein, dass Ihre Daten für Zwecke der Adressverwaltung und für die Veranstaltungsorganisation verwendet werden dürfen. Eine Weitergabe Ihrer Daten erfolgt nicht. Diese Einwilligung kann jederzeit widerrufen werden. Hinweis: Evtl. werden bei unseren Veranstaltung Fotos für unsere Homepage, Facebook oder Printmedien gemacht. Sollten Sie dies nicht wünschen, bitte bei der Kursleitung melden. Die Verwaltung und der Einsatz der Fotos geschehen gemäß DSGVO.

## Rückblick 2025



Onboardingveranstaltung mit Laura Joswig, Abteilungsleiterin Wohnen und Sabine Hoff, neuem Fachdienst Wohnen



Teamtage TCV mit Silke Bender



Führungskräfteentwicklung - Haltung entscheidet



Teamtage TCV



Führungskräfteentwicklung - Haltung entscheidet



Kaffee & Kuchen nach dem Rundgang mit unseren neuen Mitarbeitenden

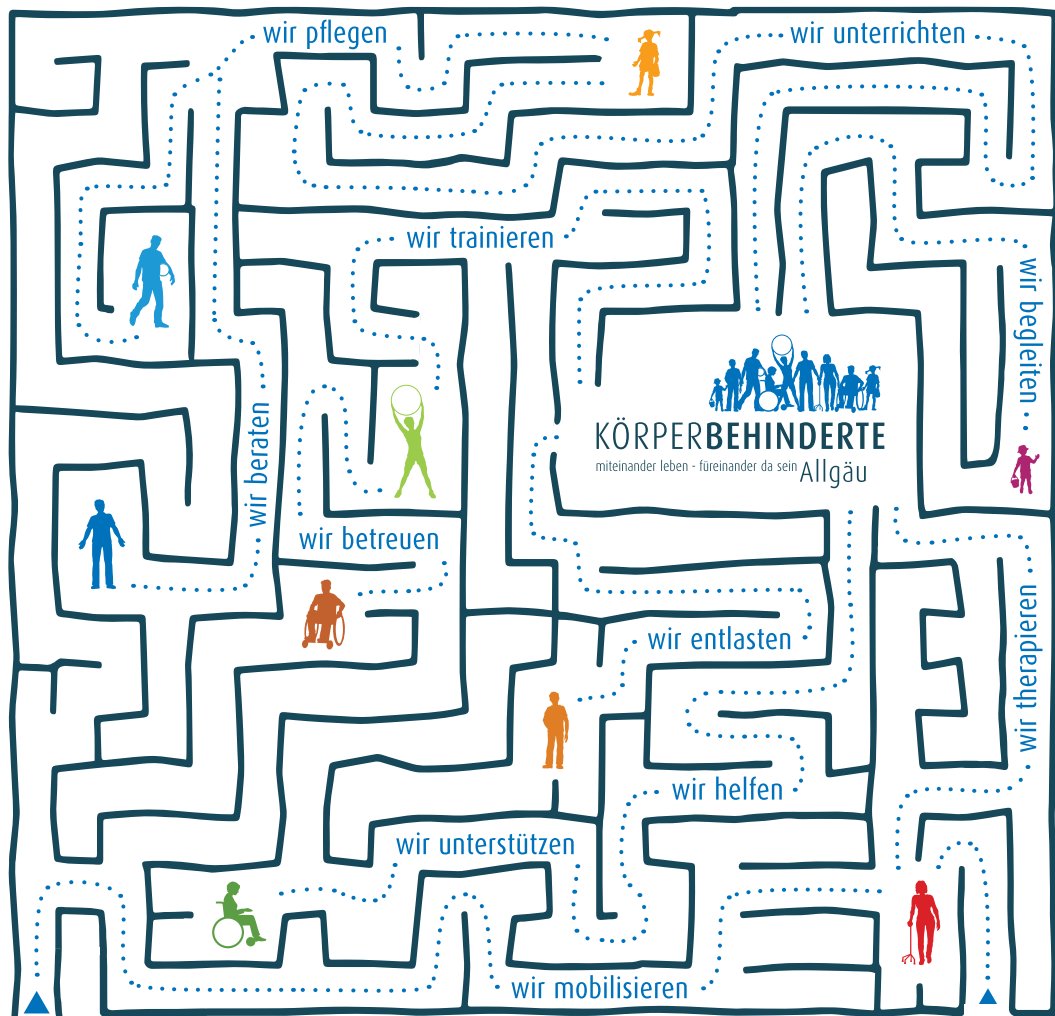


Führungskräfteentwicklung - Haltung entscheidet



Unsere neuen Mitarbeitenden auf der Einführungsveranstaltung





[www.kb-allgaeu.de](http://www.kb-allgaeu.de)

 Körperbehinderte Allgäu



Immenstädter Str. 27 | 87435 Kempten | Tel.: 0831 | 51239-0 | Fax: 0831 | 51239-999 | [info@kb-allgaeu.de](mailto:info@kb-allgaeu.de) | [www.kb-allgaeu.de](http://www.kb-allgaeu.de)