



**KÖRPERBEHINDERTE**  
miteinander leben - füreinander da sein **Allgäu**

**W  
W  
A  
R  
G  
O  
R  
P  
2025**



**Akademie**  
Fortbildungen und  
Schulungen



## Haltung entscheidet - Teams erfolgreich weiterentwickeln

Liebe Kolleginnen und Kollegen,

es ist uns eine Freude, Ihnen unser Fortbildungsprogramm für das Jahr 2025 vorzustellen. In einer Zeit, in der sich die Anforderungen in der Pflege, Pädagogik und Therapie stetig verändern, ist es wichtiger denn je, dass wir uns kontinuierlich weiterentwickeln und unsere Fähigkeiten ausbauen. Unser Ziel ist es, Ihnen die bestmöglichen Werkzeuge an die Hand zu geben, um sowohl Ihre berufliche als auch persönliche Entwicklung zu fördern. In der Zusammenarbeit ist es entscheidend, dass jeder Einzelne die Beziehungen zu anderen aktiv gestaltet. Denn letztlich bindet jede Person nicht nur ihre Kollegen, sondern trägt auch dazu bei, eine vertrauensvolle Atmosphäre zu schaffen, in der das Miteinander und Füreinander gelebt werden kann. Dabei steht der Mensch stets im Mittelpunkt - persönliche Beziehungen sind das Fundament unseres Schaffens und gehen der fachlichen Expertise voraus. Es ist dieser zwischenmenschliche Austausch, der es uns ermöglicht, gemeinsam zu wachsen und Herausforderungen erfolgreich zu meistern.

In einer modernen Arbeitswelt ist Führung weit mehr als nur das Lenken von Teams - sie bedeutet, Räume zu schaffen, in denen Mitarbeitende Verantwortung übernehmen und wachsen können. Die Haltung der Führungskraft spielt dabei eine entscheidende Rolle. Sie schafft Vertrauen und fördert die Eigenverantwortung der Teammitglieder. Unter dem Motto „Haltung entscheidet“ bieten wir 2025 in drei verschiedenen Seminaren wertvolle Impulse und praktische Strategien, um alle Teams erfolgreich weiterzuentwickeln und Konflikte konstruktiv zu lösen. Diese Themen sind entscheidend für eine positive Arbeitsatmosphäre und die effektive Zusammenarbeit innerhalb der Körperbehinderte Allgäu GmbH. Wir freuen uns, Ihnen auch weiter neue Seminare anzubieten, die auf vielfachen Wunsch in unser Programm aufgenommen wurden, wie z.B. „Basale Stimulation“, „Traumarbeit“ und „Ernährung im Alltag mit behinderten Menschen“. Diese Themen bieten Ihnen die Möglichkeit, sich mit wichtigen Aspekten in der Betreuung und Therapie auseinanderzusetzen. Wie jedes Jahr möchten wir auch am 11.-12.09.2025 wieder alle neuen Mitarbeitenden auf unserer Einführungsveranstaltung herzlich willkommen heißen. Unser Team der Personalentwicklung steht Ihnen jederzeit beratend zur Seite, um das passende Seminar für Ihre individuellen Bedürfnisse zu finden. Wir laden Sie recht herzlich ein, aktiv an unserem Fortbildungsprogramm teilzunehmen und sich die Zeit zu nehmen, um neue Kenntnisse und Fähigkeiten zu erwerben. Ihre Entwicklung ist uns wichtig, und wir sind überzeugt, dass diese Fortbildungsangebote nicht nur Ihnen, sondern auch unseren Klienten zugutekommen.

Wir freuen uns auf eine rege Teilnahme und auf einen spannenden Austausch in unseren Seminaren!

Mit besten Grüßen,  
Michael Knauth, Anja Antier & Andrea Ruf



**Dr. Michael Knauth**  
Geschäftsführer



**Anja Antier, Referentin**  
Personalentwicklung



**Andrea Ruf**  
Personalleitung



## Führungsakademie

Haltung entscheidet – für mehr Eigenverantwortung im Team	S. 6
Das eigene Team entwickeln	S. 7
Konflikte konstruktiv lösen	S. 8



## Gesundheit, Familie & Beruf

AOK Kurs „Mobil & stabil in der Pflege“	S. 9
Achtsamkeit und Gesundheit durch Waldbaden	S. 10
Gesundheitsvorsorgeseminar	S. 11
Ernährung im Alltag mit behinderten Menschen	S. 12



## Ausbildung

Azubi-Tag	S. 13
-----------	-------



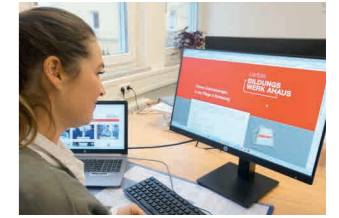
## Fachliche (Pflicht-) Schulungen

Erste Hilfe - Grundkurs	S. 14
Erste Hilfe - Auffrischkurs	S. 15
Pflegerefresher Wohnen	S. 16
Pflegerefresher Heilpädagogische Tagesstätte	S. 17
Brandschutz & Arbeitssicherheit	S. 18
Hygiene- und Infektionsschutz + Medikamentenschulung	S. 19
Rollstuhlbeförderung	S. 20
Kinaesthetics in der Pflege - Grundkurs	S. 21
Kinaesthetics in der Pflege - Auffrischkurs	S. 22
Kinaesthetics in der Pflege - Praxisvormittag	S. 23
Trauma, Traumafolgestörung und Traumapädagogik	S. 24
Umgang mit Tod - Trauerbegleitung	S. 25
Themenkurs - Einführung in das Konzept Basale Stimulation	S. 26
Basiskurs - Basale Stimulation in der Heilerziehungspflege	S. 27

S. 28	Einführungsseminar für neue Mitarbeiterinnen & Mitarbeiter
	Save the Date



S. 29	Onlineschulungen
	Caritas Ahaus Onlineunterweisungen



S. 30	Zusätzliche Vorträge und Fortbildungen
-------	----------------------------------------

### Vorträge:

- ZEUS x Anwender-Schulung
- Gesunder Schlaf
- Betriebliches Eingliederungsmanagement
- Betriebliche Altersvorsorge

### Fortbildungen:

- Rückenschonendes Arbeiten
- Ernährung mit Sonde
- Subkutane Spritzenschulung
- Diabeteschulung
- §8a Umgang mit Kindeswohlgefährdung
- Freiheitsentziehende Maßnahmen

### Coaching, Supervision, Teamentwicklung

S. 31	Anmeldung
S. 32	Geschäftsbedingungen I Organisation
S. 33	Fortbildungsvereinbarungen
S. 34	Rückblick







## Führungsakademie

### Haltung entscheidet - für mehr Eigenverantwortung im Team

#### Zielgruppe

Abteilungsleitungen und stellvertretende Abteilungsleitungen der Behindertenhilfe

Dienstag **13.05.2025**

+ Mittwoch **14.05.2025**

jeweils von 9:00 - 17:00 Uhr

In einer modernen Arbeitswelt ist Führung weit mehr als nur das Lenken von Teams – sie bedeutet, Räume zu schaffen, in denen Mitarbeitende Verantwortung übernehmen und wachsen können. Die Haltung der Führungskraft spielt dabei eine entscheidende Rolle. Sie schafft Vertrauen und fördert die Eigenverantwortung der Teammitglieder. In diesem Seminar reflektieren Sie Ihre innere Haltung als Führungskraft und entdecken Wege, wie Sie Ihre Mitarbeitenden zu mehr Selbstständigkeit und Selbstwirksamkeit führen können. Es geht darum, eine Kultur des Vertrauens und der Eigenverantwortung zu entwickeln, die sowohl das Team als auch Sie selbst in Ihrer Rolle stärkt.

#### Seminarthemen:

- **Reflexion der eigenen Haltung:** Erkennen Sie, wie Ihre Überzeugungen und Werte Ihre Führungsarbeit prägen und entwickeln Sie Ansätze, die Ihr Team stärken.
- **Verantwortung übergeben:** Erfahren Sie, wie Sie durch gezieltes Delegieren und Vertrauen Ihr Team zu mehr Eigenverantwortung führen.
- **Kommunikation als Schlüssel:** Entwickeln Sie Fragetechniken und Kommunikationsstrategien, die eine offene und verantwortungsbewusste Zusammenarbeit fördern.
- **Gemeinsames Wachsen:** Erfahren Sie, wie eine klare Haltung und Vertrauen sowohl Sie als Führungskraft als auch Ihr Team weiterbringen.

#### Berghof Riesen

Grüntensuite  
Alpweg 20  
87549 Rettenberg-Kranzegg

Leitung:

**Silke Bender**, Trainerin & Coach

#### Teilnahmegebühr

€ 780,-

inkl. Übernachtung und Seminarverpflegung

#### Teilnehmerzahl

max. 15 Personen

#### Anmeldeschluss

Drei Wochen vor Termin



## Führungsakademie

### Das eigene Team entwickeln - Wie fördere ich mein Team als Führungskraft erfolgreich?

Ein erfolgreiches Team zu führen, erfordert weit mehr als nur fachliche Expertise. Es geht darum, die Dynamiken innerhalb des Teams zu verstehen, den Entwicklungsprozess aktiv zu begleiten und konstruktiv mit Widerständen umzugehen. In diesem Seminar setzen wir uns intensiv mit den Erfolgsfaktoren eines guten Teams auseinander und durchlaufen gemeinsam die verschiedenen Phasen der Teamentwicklung. Sie erfahren, was in den einzelnen Phasen von Ihnen als Führungskraft gefordert ist und wie Sie Ihr Team bestmöglich unterstützen können. In praxisnahen Fallbeispielen und durch kollegiale Beratung haben Sie die Möglichkeit, individuelle Fragestellungen zu diskutieren und neue Perspektiven zu gewinnen. So erhalten Sie wertvolle Impulse, die Sie direkt in Ihrem Führungsalltag umsetzen können. Das Seminar richtet sich an neue wie auch erfahrene Führungskräfte, die ihre Teamführungsfähigkeiten auf das nächste Level heben möchten.

#### Inhalte:

- Grundlagen Team: Was sind Erfolgsfaktoren eines guten Teams?
- Teamentwicklungsprozess: Welche Phasen gibt es?  
Wie kann ich jeweils in der Führung agieren und unterstützen?
- Standortbestimmung eigenes Team & Erarbeitung der nächsten Schritte
- Möglichkeiten im Umgang mit Widerständen und Motivation
- Kollegiale Beratung
- Bearbeitung von Fallbeispielen und Praxisfragen

Leitung:

**Christina Paul**, M. Sc. Psychologin & Trainerin

#### Zielgruppe

Gruppenleitungen und stellvertretende Gruppenleitungen aus den Bereichen Wohnen und der Heilpädagogischen Tagesstätte

Mittwoch **02.04.2025**

von 8:30 - 16:30 Uhr



#### Centrum Viva

Immenstädter Str. 27  
87435 Kempten

#### Teilnahmegebühr

€ 180,-

inkl. Getränke und kleiner Seminarverpflegung

#### Teilnehmerzahl

max. 15 Personen

#### Anmeldeschluss

Drei Wochen vor Termin





## Führungsakademie

### Konflikte konstruktiv lösen Spannungen früh erkennen und meistern

#### Zielgruppe

Mitarbeitende aus allen Bereichen

Mittwoch **24.09.2025**

von 8:30 - 16:30 Uhr

Konflikte sind in jeder Organisation unvermeidlich und gehören zum Arbeitsalltag dazu. Unterschiedliche Meinungen, Interessen und Perspektiven können schnell zu Spannungen führen, die die Zusammenarbeit und das gesamte Arbeitsklima beeinträchtigen. Dieses Seminar bietet Ihnen die Möglichkeit, sich mit den Grundlagen des Konfliktmanagements auseinanderzusetzen. Sie lernen, wie Konflikte entstehen, welche Anzeichen darauf hindeuten und welche verschiedenen Arten von Konflikten existieren. Im Fokus stehen praxisnahe Ansätze, wie Sie Konfliktgespräche sicher und strukturiert führen sowie in Ihrem eigenen Arbeitsumfeld vermittelnd eingreifen können. In Fallbeispielen und durch den Austausch mit anderen Teilnehmenden vertiefen Sie Ihre Erfahrungen und erhalten wertvolle Impulse für den konstruktiven Umgang mit Konflikten in Ihrer Organisation.

#### Inhalte:

- Grundlagen Konflikt: Was ist ein Konflikt? Welche Anzeichen gibt es? Wie entstehen Konflikte?
- KBA-Konflikt-Leitfaden
- Konflikte in Organisationen
- Konfliktspirale und Arten von Konflikten
- Konfliktgespräche führen: Leitfaden und praxisnahe Übungen
- Konflikte im eigenen Bereich: wie kann ich vermittelnd einwirken?
- Erfahrungsaustausch, Bearbeitung von Fallbeispielen und Praxisfragen



Centrum Viva

Immenstädter Str. 27  
87435 Kempten

Leitung:

**Christina Paul**, M. Sc. Psychologin & Trainerin

#### Teilnahmegebühr

€ 180,-

inkl. Getränke und kleiner Seminarverpflegung

#### Teilnehmerzahl

max. 15 Personen

#### Anmeldeschluss

Drei Wochen vor Termin

## Gesundheit, Familie & Beruf

### AOK-Kurs „Mobil & Stabil“ Rückengesundheit in der Pflege



#### Zielgruppe

Mitarbeitende aus allen Bereichen

05.02.2025

12.02.2025

19.02.2025

26.02.2025

12.03.2025

19.03.2025

26.03.2025

In diesem Kurs werden Aspekte von Heben und Tragen in der Pflege (Rückenschule) ebenso thematisiert, wie Übungen für den Rücken durchgeführt (Rückentraining). Sie trainieren mit Ihrem Körper und den TOGU Brasil. Die TOGU Brasil erfüllen alle Ansprüche an ein effektives und modernes Rücken- und Gesundheitstraining. Mit den Brasil-Handgeräten wird die Tiefenmuskulatur in kleinen Trainingseinheiten zielbewusst beansprucht. In gezielten Übungen bei denen die Brasil in kleinen Bewegungsamplituden geschüttelt werden, kann durch die spezielle Füllung eine reflektorische Anspannung des gesamten Rumpfes erreicht werden.

Bitte beachten Sie, dass die Teilnahme an Kursen nicht als Arbeitszeit verrechnet wird.

immer **Mittwochs**

von 16:30 - 17:15 Uhr

Trainer:

**Bernhard Kurzawski**, Diplom-Sportlehrer und AOK-Gesundheitsfachkraft



Astrid-Lindgren-Haus

Schwalbenweg 63  
87439 Kempten  
**Turnhalle**

Sie wünschen eine Informationen durch die AOK oder möchten Mitglied werden? Herr Krug berät Sie gerne.



Martin Krug  
Telefon: 0831 2537-136  
Mobil: 01520-1561792

E-Mail: [martin.krug@by.aok.de](mailto:martin.krug@by.aok.de)  
[aok.de/bayern](http://aok.de/bayern)

Mitglied werden:



#### Teilnahmegebühr

Wird von der AOK für alle TeilnehmerInnen übernommen

#### Teilnehmerzahl

max. 15 Personen

#### Anmeldeschluss

Drei Wochen vor Termin



## Achtsamkeit und Gesundheit durch Waldbaden Shinrin yoku: Die heilsame Wirkung des Waldbaden

**Zielgruppe**  
Mitarbeitende  
aus allen Bereichen

Einfach mal abschalten ist im schnelllebigen Zeitalter gar nicht so leicht. In Japan wird deshalb Waldbaden (shinrin yoku) als Konzept der Naturtherapie und zur Erholung gefördert. Lassen Sie sich bei diesem Praxisseminar ein, auf Achtsamkeit, Entspannung und Wahrnehmung im Wald. Wir werden gemeinsam in den Wald eintauchen und auf einer festgelegten, gut begeharen Strecke den Wald mit allen Sinnen erleben. Ziel für alle Teilnehmenden ist die Entschleunigung, Entspannung und der Achtsame Umgang mit der Natur. Die Stärkung des Immunsystems, Muskelentspannung sowie Blutdruckregulation ist ein gesundheitlicher Nutzen des Waldbadens.

**Inhalte:**

- Wahrnehmungs-, Körper-, Achtsamkeits- und Entspannungsübungen im Wald für alle Sinne wie z.B. Atemübungen, Augenentspannungsübungen und Übungen für Spür- und Geruchssinn

Auch als Teamevent buchbar mit anschließendem Einkehrschwung im Biergarten im Waldhäusle

**Freitag 19.09.2025**  
von 15:00 - 19:00 Uhr

**Freitag 17.10.2025**  
von 15:00 - 19:00 Uhr

**Waldparkplatz**  
Helingerstr. 27  
87480 Hellengerst

**Leitung:**

**Silke Boysen**, Bobath- und Physiotherapeutin & zertifizierte Kursleiterin für Waldbaden

**Teilnahmegebühr**  
€ 50,-  
inkl. kleiner Pausenverpflegung

**Teilnehmerzahl**  
max. 12 Personen

**Anmeldeschluss**  
Drei Wochen vor Termin

**Bitte mitbringen:** Wetterentsprechende bequeme Kleidung, Insektenschutz, eigene Getränke

## Gesundheitsvorsorgeseminar Vom Burn-out zum Burn-in, wie bleibe ich gesund?



**Zielgruppe**  
Mitarbeitende  
aus allen Bereichen

In diesem Praxisseminar wird allen Teilnehmenden vermittelt, wie wichtig eine gesunde Selbstfürsorge für ein körperliches und psychisches Gleichgewicht ist. Ziel ist es, die individuelle biopsychosoziale Gesundheitskompetenz zu fördern, um die persönliche Lebensqualität zu verbessern. Dabei werden wir mit vielen praktischen Übungen im Kopf und Körper in Bewegung kommen. Jeder Teilnehmende wird viel über sich selbst erfahren und lernen, wie man gesundheitsbewusstes Verhalten schnell und nachhaltig in die Umsetzung bringt.

**Inhalte:**

- Vorstellung aktueller Erkenntnisse aus der Forschung zum Thema Gesundheit
- Bewusstsein schaffen, Ablegen von Gewohnheiten und Integration neuer Erfahrungen
- Sport und psychische Gesundheit: Warum sind wir heute weniger belastbar?
- Vortrag „Vom Burnout zum Burnin“ - Strategien gegen das Ausbrennen
- Stressbewältigung durch Kurzentspannung und Achtsamkeit

Es besteht die Möglichkeit im Anschluss des Seminars auf Eigenleistung eine Massage inkl. Sauna im ArtHotel zu buchen (bei Interesse bitte in der Anmeldung angeben)

**Mittwoch 02.07.2025**  
von 9:00 - 17:00 Uhr



**Centrum Viva**  
Immenstädter Str. 27  
87435 Kempten

**Leitung:**

**Anja Antier**, Diplomsporthwissenschaftlerin Prävention & Reha, erfahrene Gesundheitsmanagerin & Personalreferentin

**Teilnahmegebühr**  
€ 60,-  
inkl. Getränke und kleiner Seminarverpflegung

**Teilnehmerzahl**  
max. 15 Personen

**Anmeldeschluss**  
Drei Wochen vor Termin

**Bitte mitbringen:** Sportkleidung, Handtuch, Saunasachen & gute Laune



## Ernährung im Alltag mit behinderten Menschen Onlineschulung

**Zielgruppe**  
Mitarbeitende  
aus allen Bereichen

In diesem Seminar werden die Grundlagen einer gesunden und ausgewogenen Ernährung vorgestellt. Weiter werden unterstützende Tools besprochen, Klienten zu einer gesunden Ernährung zu motivieren und mit Genussmitteln bewusst umzugehen. In einer anschließenden Diskussionsrunde können Erfahrungen ausgetauscht werden.

**Mittwoch 09.04.2025**

von 9:00 - 11:00 Uhr

**Mittwoch 05.11.2025**

von 9:00 - 11:00 Uhr

**Inhalte:**

- Grundlagen einer gesunden Ernährung
- Portionsgrößen
- Wochenplan
- Tools und Strategien zur Motivation
- Erfahrungsaustausch

**Online**

**Leitung:**

**Christian Stempel**, B.Sc.Oecotrophologe, Ernährungsberater / DGE, gelernter Koch, Ernährungsberatung Siegreha

**Teilnahmegebühr**

€ 30,-

**Teilnehmerzahl**

max. 20 Personen

**Anmeldeschluss**

Drei Wochen vor Termin

## Azubi-Tag



An diesem Tag dreht sich alles um euch, liebe Auszubildende. Ziel dieses Tages soll es sein, sich untereinander kennenzulernen und abteilungsübergreifend auszutauschen. Dazu wird es immer eine tolle Aktion, wie Escape-Room, Klettergarten oder Paintball geben. Des Weiteren erfahrt ihr viel Wissenswertes über die KBA und deren Vielseitigkeit, sowie Organisatorisches. Solltet ihr Themenwünsche haben, welche Ihr an diesem Tag gerne besprechen möchtet, oder auch Ausflugswünsche, reicht uns Eure Ideen und Themen bitte bis drei Wochen vor Termin unter [fortbildung@kb-allgaeu.de](mailto:fortbildung@kb-allgaeu.de) ein.

**Zielgruppe**  
Auszubildende und FSJler  
aus allen Bereichen

**Mittwoch 19.11.2025**

von 8:30 - 12:30 Uhr

**Leitung:**

**Anja Antier**, Personalreferentin für Personalbindung, -entwicklung & Betriebliches Gesundheitsmanagement, Ausbildungsbeauftragte



**Centrum Viva**

Immenstädter Str. 27  
87435 Kempten

**Teilnahmegebühr**

€ 30,-  
inkl. Getränke und kleiner  
Seminarverpflegung

**Teilnehmerzahl**

max. 24 Personen

**Anmeldeschluss**

Drei Wochen vor Termin

**Bitte mitbringen:** gute Laune





## Fachliche Pflichtschulung

### Erste Hilfe Grundkurs

#### Zielgruppe

Pflichtfortbildung für Mitarbeitende aus den Bereichen: MOB, KZP, Internat, Wohnen

#### Gruppe 1:

**Donnerstag 20.02.2025**

von 9:00 - 16:30 Uhr

#### Gruppe 2:

**Mittwoch 29.10.2025**

von 9:00 - 16:30 Uhr

Grundlegende Einführung u.a. zu den Themen:

- Wie erkenne ich einen Notfall?
- Wie funktioniert die Rettungskette, Notruf absetzen, Lagerung und Betreuung?

Weitere Schwerpunktthemen sind:

- Bewusstsein, Atmung, Kreislauf (BAK)
- Schlaganfall, Schock
- Wunden, Knochenbrüche, Verbrennungen, Verätzungen, Vergiftungen
- Verkehrsunfall

Im Kurs haben Sie die Möglichkeit, Gelerntes zu üben und eigene Themen mit einzubringen.

#### Zertifizierung:

Der Kurs ist von der Berufsgenossenschaft anerkannt.

Sie erhalten eine Bestätigung und Unterlagen.

Der Kurs erfüllt die Voraussetzungen für den Führerschein.



#### Centrum Viva

Immenstädter Str. 27  
87435 Kempten

#### Leitung:

**Dieter Seiferth**, Heilpraktiker für Psychotherapie, Entspannungstherapeut, Erste Hilfe Ausbilder (mit Zusatzausbildungen: AED + Erste Hilfe am Kind)

#### Teilnahmegebühr

€ 45,-

(wenn nicht über die BG abgerechnet werden kann)

inkl. Getränke und kleiner Seminarverpflegung

#### Teilnehmerzahl

max. 15 Personen

#### Anmeldeschluss

Drei Wochen vor Termin

**Bitte mitbringen:** Mittagsverpflegung

## Fachliche Pflichtschulung

### Erste Hilfe Auffrischkurs

Das Auffrischungstraining besteht aus der Wiederholung der Basisthemen der Ersten Hilfe. Der Schwerpunkt liegt auf:

- praktischen Unterrichtseinheiten  
z.B. Notruf richtig absetzen, Lagerung, Bewusstsein, Atmung, Kreislauf, Herz-Lungen-Wiederbelebung, Wunden richtig versorgen | Verbände richtig anlegen

Nach Wunsch der TeilnehmerInnen können spezielle Inhalte behandelt werden.

Aus logistischen Gründen bitte ich Sie, sich bereits frühzeitig für einen der drei Kurse anzumelden.

#### Zertifizierung:

Der Kurs ist von der Berufsgenossenschaft anerkannt.

Sie erhalten eine Bestätigung und Unterlagen.



#### Zielgruppe

Nur für Mitarbeitende deren Grundkurs nicht älter als zwei Jahre ist

#### Gruppe 1:

**Freitag 21.02.2025**

von 9:00 - 16:00 Uhr

oder

#### Gruppe 2:

**Mittwoch 30.04.2025**

von 9:00 - 16:00 Uhr

oder

#### Gruppe 3:

**Donnerstag 30.10.2025**

von 9:00 - 16:00 Uhr



#### Centrum Viva

Immenstädter Str. 27  
87435 Kempten

#### Leitung:

**Dieter Seiferth**, Heilpraktiker für Psychotherapie, Entspannungstherapeut, Erste Hilfe Ausbilder (mit Zusatzausbildungen: AED + Erste Hilfe am Kind)

#### Teilnahmegebühr

€ 45,-

(wenn nicht über die BG abgerechnet werden kann)

inkl. Getränke und kleiner Seminarverpflegung

#### Teilnehmerzahl

max. 15 Personen

#### Anmeldeschluss

Drei Wochen vor Termin

**Bitte mitbringen:** Mittagsverpflegung



## Fachliche Pflichtschulung

### Pflegerefresher Wohnen - Prophylaxen, Grund- und Behandlungspflege in der Behindertenhilfe

**Zielgruppe**  
Mitarbeitende  
der Abteilung Wohnen

**Mittwoch 12.03.2025**  
von 8:30 - 16:30 Uhr

Menschen mit einer Körper- und Mehrfachbehinderung benötigen neben der sozialen und pädagogischen Assistenz häufig auch pflegerische Leistungen. Mit der Schwere der Behinderung, aber auch mit zunehmendem Alter oder durch Krankheit, steigen die Anforderungen an die Mitarbeiter, sowie an die Qualitätssicherung. Krankenhausentlassungen bereits kurz nach einer Operation sind sehr häufig - mit der Folge, dass Aufgaben der Pflege, wie Wundversorgung und Nachsorge, in die Wohngruppen oder Tagespflegeeinrichtungen der Behindertenhilfe verlagert werden. Die MitarbeiterInnen werden mit immer mehr und neuen pflegerischen Aufgaben konfrontiert. Eine gute Lebensqualität der Menschen mit Behinderungen ist abhängig von einer professionellen und bedürfnisorientierten Pflege.

Die TeilnehmerInnen sollen pflegerische Grundkenntnisse und Fertigkeiten erwerben und vertiefen bzw. auffrischen.

Dabei sollen sie eine Beurteilungs- und Handlungssicherheit für den Rahmen ihres Arbeitsfeldes und ihrer Möglichkeiten erlangen.

#### Themen im Überblick:

- Prophylaxen I Expertenstandard - Prophylaxen bei z.B. Dekubitus, Pneumonie, Kontraktur + Lagern + Aspiration
- Mundpflege und Intimpflege
- Wundversorgung (aseptisch; z.B. Verbandswechsel der PEG oder erste Hilfe-Maßnahmen nach Sturz, Expertenstandard Hautintegrität)
- Subkutane Injektion
- Ernährung via Sonde (Medikamentengabe, Grundlagenwissen zur Pflege bei liegender Magen I - PEG Sonde)

#### Methoden:

Neben theoretischen Inhalten werden praktische Fertigkeiten eingeübt, z.B. Intimpflege, Katheterisieren oder Absaugen können an den Übungspuppen praktisch geübt werden.

Leitung:

**Verena Koch**, Lehrerin für Pflegeberufe  
& **Andrea Müller-Lugerbauer**, Lehrerin für Pflegeberufe

#### Berufsfachschule für Krankenpflege

Fürstenstr. 33-35  
87439 Kempten

(bitte die schwierige Parkplatzsuche mit einplanen!)

**Teilnahmegebühr**  
€ 130,-

**Für Verpflegung bitte selber sorgen!**

**Teilnehmerzahl**  
max. 15 Personen

**Anmeldeschluss**  
Drei Wochen vor Termin

**Bitte mitbringen:** Schreibzeug, bequeme Kleidung und Verpflegung

## Fachliche Pflichtschulung

### Pflegerefresher Heilpädagogische Tagesstätte Prophylaxen, Grund- und Behandlungspflege in der Behindertenhilfe



**Zielgruppe**  
Mitarbeitende der Heilpädagogischen Tagesstätte

**Samstag 25.10.2025**  
von 8:30 - 16:30 Uhr

Menschen mit einer Körper- und Mehrfachbehinderung benötigen neben der sozialen und pädagogischen Assistenz häufig auch pflegerische Leistungen. Mit der Schwere der Behinderung, aber auch mit zunehmendem Alter oder durch Krankheit steigen die Anforderungen an die Mitarbeiter sowie an die Qualitätssicherung. Krankenhausentlassungen bereits kurz nach einer Operation sind sehr häufig, mit der Folge, dass Aufgaben der Pflege, wie Wundversorgung und Nachsorge, in die Wohngruppen oder Tagespflegeeinrichtungen der Behindertenhilfe verlagert werden.

Die MitarbeiterInnen werden mit immer mehr und neuen pflegerischen Aufgaben konfrontiert. Eine gute Lebensqualität der Menschen mit Behinderungen ist abhängig von einer professionellen und bedürfnisorientierten Pflege.

Die TeilnehmerInnen sollen pflegerische Grundkenntnisse und Fertigkeiten erwerben und vertiefen bzw. auffrischen.

Dabei sollen sie eine Beurteilungs- und Handlungssicherheit für den Rahmen ihres Arbeitsfeldes und ihrer Möglichkeiten erlangen.

#### Themen im Überblick:

- Grundpflege
- Behandlungspflege
- Prophylaxen I Expertenstandards - Prophylaxen bei z.B. Dekubitus, Pneumonie, Kontraktur + Lagern + Aspiration
- Intermittierendes Kathetern
- Dokumentation
- Mundpflege und Intimpflege
- Wundversorgung (aseptisch; z.B. Verbandswechsel der PEG oder erste Hilfe-Maßnahmen nach Sturz)
- Ernährung via Sonde (Medikamentengabe via Sonde, Grundlagenwissen zur Pflege bei liegender Magen I - PEG Sonde etc.)
- Benutzen von Liften

#### Methoden:

Neben theoretischen Inhalten werden praktische Fertigkeiten eingeübt, z.B. Intimpflege, Katheterisieren oder Absaugen können an den Übungspuppen praktisch geübt werden.

Leitung:

**Verena Koch**, Lehrerin für Pflegeberufe  
& **Andrea Müller-Lugerbauer**, Lehrerin für Pflegeberufe

#### Berufsfachschule für Krankenpflege

Fürstenstr. 33-35,  
Kempten

(bitte die schwierige Parkplatzsuche mit einplanen!)

**Teilnahmegebühr**  
€ 130,-

**Für Verpflegung bitte selber sorgen!**

**Teilnehmerzahl**  
max. 15 Personen

**Anmeldeschluss**  
Drei Wochen vor Termin

**Bitte mitbringen:** Schreibzeug, bequeme Kleidung und Verpflegung



## Fachliche Pflichtschulung

### Brandschutz und Arbeitssicherheit Erstunterweisung für neue MitarbeiterInnen

**Zielgruppe**  
neue Mitarbeitende,  
die noch keine Unter-  
weisung in Präsenz hatten.

**Die Unterweisung  
ist verpflichtend!**

Arbeitssicherheit hat die Zielsetzung, Sie mit geeigneten Maßnahmen, Mitteln und Methoden, vor arbeitsbedingten Sicherheits- und Gesundheitsgefährdungen zu schützen. Brandschutzunterweisungen sind ein wichtiger Bestandteil des vorbeugenden Brandschutzes und können helfen, Brände zu verhindern. Sie sind neben den Unterweisungen des Arbeitsschutzes ebenfalls **Pflichtschulungen** für MitarbeiterInnen.

**Zertifizierung:** Die Teilnahme wird in Ihrer Personalakte hinterlegt. Nach der einmaligen Präsenzschiung erfolgen jährliche Onlineschulungen zur Arbeitssicherheit und Brandschutz. Die Zugangsdaten zum Schulungsportal erhalten Sie von Ihrer Abteilungsleitung.

Mittwoch **05.02.2025**  
von 12:00 - 13:00 Uhr



**Centrum Viva**  
Immenstädter Str. 27  
87435 Kempten

Leitung:

**Firma Secum**, Dienstleistungsunternehmen  
für Arbeitssicherheit und Brandschutz

Donnerstag **11.09.2025**  
von 13:30 - 14:30 Uhr

**Margaretha- und  
Josephinen Stift**  
Adenauerring 3  
87435 Kempten

**Teilnehmerzahl**  
max. 20 Personen

**Anmeldeschluss**  
Drei Wochen vor Termin

## Fachliche Pflichtschulung

### Medikamentenschulung + Hygiene- und Infektionsschutz Erstunterweisung I Auffrischung



#### **Auffrischung Medikamentenmanagement**

Die Schulung hat zum Ziel, die Qualität im Bereich der Medikamentenverwaltung I Medikamentengabe zu optimieren.  
„Verpflichtend“ für alle, die Medikamente verabreichen!

#### **Inhalte:**

- Erhalt, Lagerung, Verfallsdatum, Dokumentation, Kontrolle und Entsorgung der Medikamente
- Zuteilung der unterschiedlichen Medikamente, Sonden etc.
- Wirkung und Nebenwirkung

#### **Auffrischung nach dem Rahmenhygieneplan gemäß § 36 IfSG (Infektionsschutzgesetz)**

#### **Inhalte:**

- Hygieneanforderungen: Händehygiene, Desinfektion, Umgang mit Lebensmitteln
- Anforderungen nach Infektionsschutzgesetz: Gesundheitliche Anforderungen, meldepflichtige Krankheiten, Impfungen, Sondermaßnahmen bei bestimmten Infektionskrankheiten.

Leitung:

**Dr. Michael Holweger**, Betriebsarzt

**Zielgruppe**  
Alle Mitarbeitende  
aus allen Bereichen

Montag **17.03.2025**

von 11:00 - 12:30 Uhr



**Centrum Viva**  
Immenstädter Str. 27  
87435 Kempten

Freitag **10.10.2025**

von 15:15 - 16:45 Uhr



**Astrid-Lindgren-Haus  
Aula**  
Schwalbenweg 63-65  
87439 Kempten

**Teilnahmegebühr**  
entfällt, die Zeit darf als  
Arbeitszeit gutgeschrieben  
werden

**Teilnehmerzahl**  
unbegrenzt

**Anmeldeschluss**  
Drei Wochen vor Termin





## Fachliche Pflichtschulung

### Rollstuhlbeförderung - Einweisung in die Beförderung in unserem Sprinter und Crafter

#### Zielgruppe

Mitarbeitende, die noch keine Einweisung hatten.

#### Die Einweisung ist verpflichtend!

Offene Anmeldung nach Bedarf unter [fortbildung@kb-allgaeu.de](mailto:fortbildung@kb-allgaeu.de)

Wie werden Menschen mit Behinderung sicher in unseren Fahrzeugen befördert?

#### Inhalte:

- Ausstattung der Fahrzeuge
- Rückhaltesysteme für Rollstuhl und Fahrgast
- Tipps gegen Fehlbedienung von Rückhaltesystemen
- Kurzes Fahrtraining

#### Leitung:

**Alfons Schwegele**, Haustechniker und Beauftragter für Arbeitssicherheit



#### Centrum Viva

Immenstädter Str. 27  
87435 Kempten

#### Teilnehmerzahl

4 Personen



Kinaesthetics



## Fachliche Schulung

### Kinaesthetics in der Pflege Grundkurs

#### Kinaesthetics als Werkzeug zur Kompetenzentwicklung erfahren

#### Berührung und Bewegung

Den größten Teil unserer Arbeit macht Berührung und Bewegung aus.

90% ist eine Zahl, die oft von Mitarbeitern im Alltag genannt wird, der Rest ist Organisation und Sonstiges. Demnach ist Berührung und Bewegung unser meistgenutztes Werkzeug und Hauptarbeitsmittel.

Menschen passen sich anderen Menschen an und lernen von- und miteinander (Soziales Folgen - Social Tracking).

Es hat die höchste Bedeutung, ob wir als Mitarbeiter in unserer Bewegung achtsam sein können, auf der einen Seite für uns, um Belastungen zu reduzieren und Überlastungen früh genug zu merken.

Auf der anderen Seite, um passende Angebote bei der Unterstützung machen zu können, damit wir Lernpartner sind, an die sich der Andere produktiv anpassen kann und mehr Möglichkeiten entstehen, mehr Selbstwirksamkeit, bessere Gesundheitsentwicklung und mehr Lebensqualität für alle Beteiligten.

Deswegen macht es Sinn, dass wir gemeinsam an Entwicklung von Bewegungskompetenz arbeiten.

#### Im Grundkurs werden Sie

- Sensibel in der eigenen Bewegung als Grundlage unserer Arbeit
- Gesundheit fördern und Belastungen reduzieren bei Klienten | Bewohnern aber auch bei uns selbst als Mitarbeitende
- Kinaesthetik kennen lernen als Lern-Instrument für den Alltag

**Anschließend an den 4-tägigen Grundkurs werden Praxisbegleitungen angeboten, um Sie im weiteren Lern- und Entwicklungsprozess zu unterstützen.**

**Zertifizierung:** Nach Beendigung des Kurses erhalten sie ein Zertifikat von Kinaesthetics Deutschland. Sie haben damit die Voraussetzungen für die Teilnahme an einem zertifizierten Aufbaukurs.

#### Leitung:

**Patrick Neumüller**, Trainer für Kinaesthetics in der Pflege Grund- und Aufbaukurs, Heilerziehungspfleger

**Bitte mitbringen:** Bequeme Kleidung, warme Socken, Isomatte, Schreibmaterial

#### Zielgruppe

Mitarbeitende aus allen Bereichen der Behinderten- und Altenhilfe

#### Teil 1:

Mittwoch **14.05.2025** +  
Donnerstag **15.05.2025**

von 9:00 - 15:30 Uhr

#### Teil 2:

Mittwoch **30.07.2025** +  
Donnerstag **31.07.2025**

von 9:00 - 15:30 Uhr



#### WG Halde

Im Oberfeld 2  
87439 Kempten

#### Teilnahmegebühr

€ 310,-  
+ € 30,- Unterlagen und Zertifizierungsgebühr inkl. Getränke und kleiner Seminarverpflegung

#### Teilnehmerzahl

max. 10 Personen

#### Anmeldeschluss

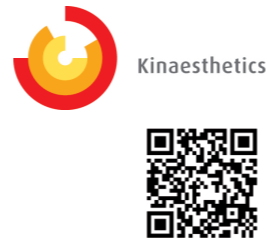
Drei Wochen vor Termin



## Fachliche Schulung

# Kinaesthetics in der Pflege

## Aufbaukurs



### Zielgruppe

Voraussetzung ist die zertifizierte Teilnahme an einem Kinaesthetics-Grundkurs

### Teil 1:

Mittwoch **24.09.2025**  
+ Donnerstag **25.09.2025**

von 9:00 - 15:30 Uhr

### Teil 2:

Mittwoch **26.11.2025**  
+ Donnerstag **27.11.2025**

von 9:00 - 15:30 Uhr

### Menschen in ihrer Kompetenzentwicklung unterstützen

Forschungen der Neurobiologie sprechen von Plastizität des Gehirns und lebenslangem Lernen und lebenslanger Entwicklung. Aufgrund dieser Grundlage macht es Sinn, den Alltag als ständige Möglichkeit für Lernen oder Verlernen zu sehen.

Jegliche Unterstützung kann als ein Lernangebot in Richtung mehr Kompetenzen und Fähigkeiten gehen, oder mit mehr Abhängigkeiten und weniger Möglichkeiten.

Bewegungskompetenz ist ein großer Baustein für menschliche Entwicklung und trägt bei zu mehr Selbstwirksamkeit, Gesundheitsentwicklung und Lebensqualität für alle Beteiligten.

### Das Ziel im Aufbaukurs wird sein:

- die Grundlagen des Grundkurses zu vertiefen und zu erweitern
- Lernprozesse im Alltag gestalten als große Ressource in unserer Arbeit
- zu verstehen, wie Fähigkeiten entwickelt werden
- Wir werden an diesen Tagen mit Bewohnern/Schülern/Klienten arbeiten

### Zertifizierung:

Nach erfolgreichem Abschluss des Kurses erhalten sie ein Zertifikat von Kinaesthetics Deutschland. Sie haben damit die Voraussetzungen für die Teilnahme an einer weiterführenden Kinaesthetics-Ausbildung.

**Für interessierte KollegInnen gibt es 2025 Peer Tutoring Kurse. Hier werden Lernprozesse im Team gestaltet. Bitte sprechen Sie uns bei Interesse darauf an.**



### WG Halde

Im Oberfeld 2  
87439 Kempten

### Teilnahmegebühr

€ 310,-  
+ € 30,- Unterlagen und Zertifizierungsgebühr inkl. Getränke und kleiner Seminarverpflegung

### Teilnehmerzahl

max. 10 Personen

### Anmeldeschluss

Drei Wochen vor Termin

Leitung:

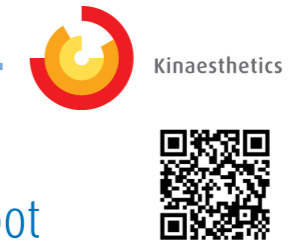
**Patrick Neumüller**, Trainer für Kinaesthetics in der Pflege Grundkurs + Aufbaukurs, Heilerziehungspfleger

**Bitte mitbringen:** Matte, Sportkleidung, Sportschuhe, kleines Kissen, Handtuch

## Fachliche Schulung

# Kinaesthetics in der Pflege

## Praxisvormittag als Kennenlernangebot



An diesem Praxisvormittag werden wir an den Themen der MitarbeiterInnen arbeiten, die ihnen im Alltag begegnen und die eigenen Bewegungskompetenzen weiterentwickeln.

Sie sind das Hauptwerkzeug und Grundlage unserer tagtäglichen Arbeit.

Die Teilnehmenden werden verstehen, um was es bei Kinaesthetics eigentlich geht.

Denn das heutige Verständnis bei Kinaesthetics bedeutet ein lebenslanges Lernen, wobei die eigene Bewegung die Grundlage für Gesundheit und Lebensqualität ist.

Fragen, wie:

- Wie führe ich die Aktivität durch?
  - Kann ich mein Handling verfeinern?
  - Wie achte ich besser auf meine Gesundheit?
- werden geklärt.

Die Praxisvormittage werden mit den interessierten Abteilungen oder Wohngruppen direkt vereinbart.

### Inhalte:

- Positionsunterstützung im Alltag - Körperspannung regulieren lernen
- Transfers lern- und entwicklungsfördernd gestalten
- Alltagsthemen nicht nur theoretisch besprechen, sondern mithilfe der eigenen Bewegungserfahrung bei sich verstehen
- Lernpotenzial entdecken in den ATLS

Leitung:

**Patrick Neumüller**, Trainer für Kinaesthetics in der Pflege Grundkurs + Aufbaukurs, Heilerziehungspfleger

**Bitte mitbringen:** Matte, Sportkleidung, -schuhe, kleines Kissen, Handtuch

### Zielgruppe

Mitarbeitende aus allen Bereichen der Behindertenhilfe (auch ohne Kurserfahrung)

Donnerstag **20.03.2025**

Donnerstag **10.07.2025**

Donnerstag **16.10.2025**

jeweils von 9:00 - 13:00 Uhr

Auch als  
Inhouse Seminar  
buchbar



an Ihrem jeweiligen Arbeitsplatz

### Teilnahmegebühr

€ 30,-  
inkl. Getränke und kleiner Seminarverpflegung

### Teilnehmerzahl

max. 10 Personen

### Anmeldeschluss

Drei Wochen vor Termin



## Fachliche Schulung

# Trauma, Traumafolgestörung & Traumapädagogik in der direkten Betreuung und in der Elternarbeit

**Zielgruppe**  
Mitarbeitende  
aus allen Bereichen  
der Behindertenhilfe

**Mittwoch 26.03.2025**  
von 8:00 - 16:30 Uhr

Dieses Seminar vermittelt allen Betreuern der Behindertenhilfe eine Einführung zum Thema „Trauma erkennen und begleiten“. Vor allem bei Menschen mit einer kognitiven Beeinträchtigung werden Traumafolgestörungen häufig übersehen und nicht diagnostiziert. Dies, obwohl bekannt, dass gerade bei ihnen das Risiko z.B. körperliche oder sexuelle Gewalt zu erleben, grösser ist als bei Menschen ohne Störung der Intelligenzentwicklung. In der Folge bleiben die notwendigen Hilfs- bzw. Therapieangebote aus. Einige traumatisierte Menschen mit Beeinträchtigungen können sich ohne angepasste Unterstützung auch zu «Systemsprengern» entwickeln. Das Umfeld, sowohl das professionelle, wie auch das familiäre, ist oft mit den daraus resultierenden Anforderungen überfordert. Als Basis für die Arbeit mit diesen Menschen, egal in welchem Alter, bietet die Traumapädagogik vielversprechende Ansätze.

### Inhalte:

Im ersten Teil des Moduls werden die wichtigsten Grundlagen und Forschungsergebnisse zum Thema „Trauma“ vermittelt. Anhand von Fallbeispielen zeigt die Referentin auf, hinter welchen Symptombildern sich komplexe Traumafolgestörungen bei dieser Klientel verbergen können. Im zweiten Teil werden Grundzüge der Traumapädagogik, wie ein „sicherer Ort“ oder „der gute Grund“ vermittelt. Oft ist der Umgang mit Emotionen (sowohl von positiven, als auch negativen) herausfordernd. Deshalb wird auch die Anwendung von unterschiedlichen Skills und einfachen Körperübungen im Alltag vorgestellt.



**Centrum Viva**  
Immenstädter Str. 27  
87435 Kempten

**Teilnahmegebühr**  
€ 140,-  
inkl. Getränke und kleiner  
Seminarverpflegung

**Teilnehmerzahl**  
max. 20 Personen

**Anmeldeschluss**  
Drei Wochen vor Termin

### Die Teilnehmenden

- lernen, wie sie liebevoll mit den sich zeigenden Traumata umgehen können
- lernen die Entstehung von Traumafolgestörungen kennen
- lernen Grundlagen der Traumapädagogik und die Haltung, die dahintersteht, kennen
- können rasch wechselnde Verhaltensweisen der Klienten, die aus dem Hintergrund einer Traumafolgestörung entstehen, erkennen
- erhalten Praxistipps zum Umgang mit Affekten und zur Anwendung von Skills
- erhalten Tipps für die Gestaltung von Elterngesprächen in diesem Kontext
- erkennen eine Retraumatisierung im Gespräch und wie können sie vermeiden
- entwickeln mehr Verständnis zur Bedeutung des Traumas der Eltern der zu betreuenden Kinder

### Leitung:

**Birgit Mayer**, Dipl. Psych., Dr. rer. nat., Fachdienst Agogik, tilia, eine Einrichtung für Menschen mit Beeinträchtigungen  
CH-8462 Rheinau



## Fachliche Schulung

# Umgang mit Tod Die Bedeutung der Todestrauer für den Trauerweg

Überall dort, wo Menschen im Leben begleitet werden, entstehen Beziehungen. Wenn wir in dieser Lebensbegleitung mit dem Thema Abschied, Tod und Trauer konfrontiert werden, dann stellt das eine große Herausforderung dar. Vielfach gibt es Ohnmacht im Umgang mit Menschen in dieser Lebensphase. Neben Schmerzen und anderen Symptomen kommen auch psychosoziale und spirituelle Fragestellungen hinzu. Diese Situation führt zu Unsicherheiten auf Seiten des Hilfsbedürftigen und seiner Angehörigen.

Fazit: Das Sterben, der Tod – er bleibt traurig, schmerzlich und oft unbegreiflich. Und doch entsteht ein neuer Gedanke: Das Sterben – es ist der natürliche Ausklang eines Lebens. Es darf auch dort ausklingen, wo es gelebt wurde: In den Einrichtungen der Behindertenhilfe.

### Inhalte:

- Vermittlung von Grundwissen um Trauer
- Wie wirkt sich eine gute Begleitung im Sterben auf den Trauerprozess aus?
- Die kostbare Zeit zwischen Tod und Beerdigung
- Der Umgang mit Trauerreaktionen - welche Rolle spielen Angehörige?
- Helfende Rituale für die Mitarbeiter im Team und Mitbewohner.
- Trauerkultur im Team – Mitarbeitende als Betroffene?
- Wieviel Tod verträgt ein Mensch? Was heißt Selbstpflege?
- Wo können sich Assistenten/Betreuer Hilfe holen?

### Leitung:

**Norbert Kugler**, Langjähriger Leiter der Kontaktstelle Trauerbegleitung. Krisenintervention und Begleitung trauernder Familien. Dozent zu Sterben-Tod-Trauer-Bestattungskultur.

**Zielgruppe**  
Mitarbeitende  
aus allen Bereichen

**Mittwoch 07.05.2025**  
von 8:30 - 16:30 Uhr



**Centrum Viva**  
Immenstädter Str. 27  
87435 Kempten

**Teilnahmegebühr**  
€ 125,-  
inkl. Getränke und kleiner  
Seminarverpflegung

**Teilnehmerzahl**  
max. 15 Personen

**Anmeldeschluss**  
Drei Wochen vor Termin





## Fachliche Schulung

### Themenkurs Basale Stimulation - Einführung in das Konzept Basale Stimulation nach Prof. Dr. Fröhlich®

#### Zielgruppe

Mitarbeitende aus den Bereichen Pädagogik, Therapie & Pflege

Montag **24.02.2025**

von 8:30 - 16:00 Uhr

Betroffene Menschen mit beeinträchtigter Wahrnehmung möchten sich ausdrücken. Sie brauchen Fachpersonen, die ihre Sprache verstehen und feinste Signale zum Dialog aufnehmen und diesen mit ihnen gestalten. Das Konzept Basale Stimulation® bietet Orientierung und konkrete Inputs bei unklaren Wahrnehmungs-, Kommunikations- und Bewegungssituationen in der Pflege und Betreuung von Menschen mit beeinträchtigter Wahrnehmung aller Altersstufen, vom Frühgeborenen bis zum betagten Menschen. Durch gezieltes Training von Skills erweitern die Teilnehmenden ihre Kompetenzen, die Lebensqualität wahrnehmungsbeeinträchtigter Menschen durch körperorientierte Angebote zu fördern. Der Themenkurs ist als Einführung in die Basale Stimulation gedacht und kann bei Interesse im Basiskurs vertieft werden.

#### Inhalte:

- Ursprung und Entwicklung des Konzepts (Was ist Basale Stimulation? Womit Basale Stimulation? Für wen und welche Situationen?)
- Wahrnehmungsbereiche (Körper- und Umweltsinne)
- Der körperbasierte Dialog
- Die 6 Qualitäten einer basalen Berührung
- Erfahren der eigenen Wahrnehmung und Bewegung und deren Auswirkung auf das eigene Befinden.



#### Centrum Viva

Seminarraum  
Immenstädter Str. 27  
87435 Kempten

#### Teilnahmegebühr

€ 120,-  
inkl. Getränke und kleiner Seminarverpflegung

#### Teilnehmerzahl

max. 12 Personen

#### Anmeldeschluss

Drei Wochen vor Termin

#### Leitung:

**Dessislava Kolev**, Praxisbegleiterin Basale Stimulation nach Prof. Dr. Fröhlich, dipl. Expertin Intensivpflege NDS HF, Expertin für pflegerische Konzepte Stroke Unit RKH Klinikum Ludwigsburg

**Bitte mitbringen:** bequeme Kleidung, Gymnastikmatte, Körperlotion und Badetuch

## Fachliche Pflichtschulung

### Basiskurs Basale Stimulation - Konzept Basale Stimulation nach Prof. Dr. Fröhlich®



#### Zielgruppe

Mitarbeitende aus den Bereichen Pädagogik, Therapie & Pflege

Mittwoch **12.11.2025**

Donnerstag **13.11.2025**

Freitag **05.12.2025**

jeweils von 08:30 - 16:00 Uhr

Der Basiskurs vermittelt über drei Tage praxisnah, wie Kommunikation, Bewegung und Wahrnehmung zentrale Rollen bei komplex beeinträchtigten Menschen spielen und wie man anhand einfachster Angebote die Lebensqualität erheblich verbessern kann. Die Teilnehmenden erweitern ihre Kompetenzen hinsichtlich der Pflege und Betreuung von Menschen mit beeinträchtigter Wahrnehmung. Sie sind fähig, auf der Grundlage einer verlässlichen – vor allem auch nonverbalen Kommunikation – verschiedene Sinnes- und Wahrnehmungsangebote anzuwenden und diese in die Praxis zu transferieren.

#### Inhalte:

##### Einführung:

- Ursprung und Entwicklung des Konzepts
- Notwendigkeit eines solchen Konzeptes
- Begriffserklärung Basale Stimulation
- Personenkreis

##### Grundbedürfnisse:

- Menschenbild und Haltung
- Professionsverständnis
- eigene Berufshaltung bzw. Berufsphilosophie

##### Grundlagen der Wahrnehmungsorganisation:

- Entwicklung der Wahrnehmung
- Wahrnehmung – Bewegung – Kommunikation
- Spezifische Sicht auf die Wahrnehmungsbereiche

##### Begegnung und Interaktion:

- Zentrale Lebensthemen
- Körperbasierter Dialog
- Ganzheitliches Modell Hexagon

##### Wahrnehmungsbereiche in Theorie und Praxis:

- Somatisch
- Vestibulär
- Vibratorisch

##### Transfer in die Praxis

#### Leitung:

**Dessislava Kolev**, Praxisbegleiterin Basale Stimulation nach Prof. Dr. Fröhlich, dipl. Expertin Intensivpflege NDS HF, Expertin für pflegerische Konzepte Stroke Unit RKH Klinikum Ludwigsburg

**Bitte mitbringen:** bequeme Kleidung, Gymnastikmatte, Körperlotion und Badetuch



#### Centrum Viva

Seminarraum  
Immenstädter Str. 27  
87435 Kempten

#### Teilnahmegebühr

€ 360,-  
inkl. Getränke und kleiner Seminarverpflegung

#### Teilnehmerzahl

max. 12 Personen

#### Anmeldeschluss

Drei Wochen vor Termin



## Einführungsseminar

### Herzlich Willkommen Einführungsseminare für neue Mitarbeitende

**Zielgruppe**  
Mitarbeitende  
aus allen Bereichen

Donnerstag **11.09.2025**  
Freitag **12.09.2025**

Ein Teil des Onboardings bei der KBA sind unsere Einführungsseminare. Über das "Grüß Gott der Geschäftsführung" bis hin zu vielen wertvollen fachlichen Fortbildungen, werden unsere neuen Kolleginnen & Kollegen auf ihren Arbeitsalltag vorbereitet und geschult. Die Einladung erhalten Sie über Ihre Abteilungsleitung. Es ist keine Anmeldung erforderlich!

#### Inhalte:

- Begrüßung und Vorstellung der Körperbehinderten Allgäu gGmbH
- Abteilungsübergreifendes Kennenlernen aller neuen KollegInnen
- Lernen Sie die Visionen, Werte und Ziele der KBA kennen
- Vorstellung der Personalabteilung und weitere Ansprechpartner im Centrum Viva
- Vorstellung von Aufgaben und Zuständigkeiten des Betriebsrates
- Was ist zu beachten bei Arbeitssicherheit, Datenschutz und Brandschutz?

#### Fachliche Inhalte:

- Einführung in das Krankheitsbild Epilepsie
- Menschen mit Behinderung verstehen
- Kinder und Jugendliche mit Behinderung verstehen
- Anleitung zu Essen & Trinken bei Schluckstörungen
- Freiheitsentziehende Maßnahmen in der Behindertenhilfe
- Unterstützende Kommunikation
- Rückenschonendes Arbeiten
- Kinaesthetics in der Pflege



**Centrum Viva**  
Immenstädter Str. 27  
87435 Kempten

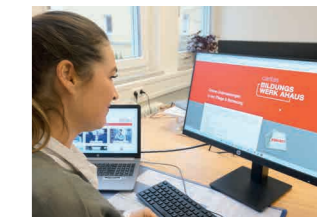
**Margaretha- und  
Josefinenstift**  
Adenauerring 39  
87439 Kempten

#### Leitung:

Geschäftsführung, Betriebsrat,  
Personalverantwortliche, Betriebsarzt,  
Therapeuten, Pfleger, Pädagogen  
und Fachdienste

## Onlineschulung

### Arbeitssicherheit und Pflege Online-Unterweisung



Wir bieten Ihnen die Möglichkeit zur Teilnahme an online-gestützten Schulungen. Mit Lehrmodulen und Quizfragen (8 Fragen zu jedem Lehrmodul) können Sie die Schulungen, in den für Sie relevanten Unterweisungsgebieten, über das Jahr verteilt absolvieren.

#### Pflichtunterweisungen:

- Datenschutz
- IT-Sicherheit
- Brandschutz
- Arbeitsschutz und Arbeitssicherheit
- Personalhygiene
- Hygiene und Umgang mit Bio- und Gefahrstoffen
- Prävention von Infektionen
- multi-resistente Erreger

#### Expertenstandards in der Pflege:

- Akute Schmerzen
- Chronische Schmerzen
- Chronische Wunden
- Dekubitusprophylaxe
- Demenz
- Sturzprophylaxe
- Ernährungsmanagement
- Förderung der Harnkontinenz
- Förderung und Erhaltung der Mobilität
- Freiheitsentziehende Maßnahmen (FEM)

[www.unterweisungen-pflege.de](http://www.unterweisungen-pflege.de)

#### Zertifikat

Sobald Sie ein Quiz zu einem Thema bestanden haben (mindestens 8 von 10 möglichen Punkten müssen erreicht werden), färbt sich der entsprechende Fortschrittsbalken grün. Wenn die Balken aller zu bearbeitenden Themen grün aufleuchten, haben Sie die Unterweisungen abgeschlossen. Danach steht Ihnen auch das Abschlusszertifikat zur Ansicht zur Verfügung. Für die absolvierten Schulungen erhalten Sie eine Zeitgutschrift, die mit Ihrem Jahresarbeitszeitkonto verrechnet wird.

**Zielgruppe**  
Mitarbeitende  
aus allen Bereichen

Teilnahme von jedem internetfähigen Rechner aus möglich, eine leistungsstarke Internetverbindung vorausgesetzt

Sie erhalten persönliche Zugangsdaten

caritas  
**BILDUNGS  
WERK AHAUS**  
Digitale Angebote



## Weitere Fortbildung

### Zusätzliche Inhouse-Fortbildungen und Vorträge Nach Bedarf buchbar

**Zielgruppe**  
Teams aus allen Bereichen

Für viele Themen haben wir spannende Angebote ins Programm aufgenommen. Sollten Sie im diesjährigen Angebot dennoch nichts Passendes für sich finden, steht Ihnen die Personalentwicklung jederzeit beratend zur Verfügung.  
Sie können die folgenden Inhalte abteilungsübergreifend oder speziell für Ihre Abteilung anfragen, um sie beispielsweise als Inhouse-Angebot durchzuführen.

**Termin auf Anfrage**  
unter [fortbildung@kb-allgaeu.de](mailto:fortbildung@kb-allgaeu.de)

Wir freuen uns auf Ihr Interesse!

#### Inhalte:

- ZEUS x Anwender-Schulung
- Vortrag „Betriebliche Altersvorsorge“
- Fortbildung „Ernährung mit der Sonde“
- Fortbildung „Subkutane Spritzenschulung“
- Fortbildung „Diabetesschulung“
- Fortbildung „§8a Umgang mit Kindeswohlgefährdung“
- Vortrag „Gesunder Schlaf“
- Vortrag „Die drei Säulen der Gesundheit – Wie bleiben wir gesund bei der Arbeit?“
- Vortrag „Betriebliches Eingliederungsmanagement“
- Sonstiges, wie z.B. Coaching oder Supervision

#### Leitung:

Externe, wie interne ReferentInnen

**Teilnahmegebühr**  
auf Anfrage

**Teilnehmerzahl**  
max. 15 Personen

**Anmeldeschluss**  
Drei Wochen vor Termin

## Anmeldung schriftlich per Post oder e-mail

Körperbehinderte Allgäu gGmbH  
Seminare - Anja Antier  
Immenstädter Straße 27  
87435 Kempten

0831 | 51239-155  
[fortbildung@kb-allgaeu.de](mailto:fortbildung@kb-allgaeu.de)

**Kursgebühr:** \_\_\_\_\_

**Termin:** \_\_\_\_\_

**Kurs-Titel** \_\_\_\_\_

**Name I Vorname** \_\_\_\_\_

**Straße I Hausnummer** \_\_\_\_\_

**PLZ I Ort** \_\_\_\_\_

**Telefonnummer** \_\_\_\_\_

**e-mail** \_\_\_\_\_

**Beruf** \_\_\_\_\_

nur für Mitarbeitende: **Abteilung I WG** \_\_\_\_\_

**Genehmigung** Zur Übernahme von Kosten und Arbeitszeit muss diese Anmeldung von der jeweiligen Abteilungsleitung genehmigt werden.

ja I Unterschrift Abteilungsleitung \_\_\_\_\_

mit Selbstkostenanteil in Höhe von € \_\_\_\_\_

Unterschrift Abteilungsleitung \_\_\_\_\_

nein I Unterschrift Selbstzahler \_\_\_\_\_

Ich erkenne die **allgemeinen Geschäftsbedingungen** an



- Anmeldung** Bitte senden Sie das Anmeldeformular an [fortbildung@kb-allgaeu.de](mailto:fortbildung@kb-allgaeu.de) oder per Post. Externe TeilnehmerInnen melden sich bitte über unsere Homepage [www.kb-allgaeu.de/aktuelles/fortbildungen](http://www.kb-allgaeu.de/aktuelles/fortbildungen) an. Sie erhalten nach Ihrer Anmeldung von uns eine Anmeldebestätigung I Rechnung per E-Mail.
- Teilnahmegebühr** Die Gebühr ist vor Kursbeginn, nach Erhalt der Anmeldebestätigung I Rechnung zu entrichten - siehe Rechnungsdatum. Bei Zertifizierungskursen sind Sonderregelungen möglich.
- Absage von Veranstaltungen** Wir behalten uns vor, Veranstaltungen kurzfristig abzusagen, z.B. bei zu geringer Teilnehmerzahl oder Erkrankung der Kursleitung. Bereits gezahlte Veranstaltungsgebühren werden zurückerstattet, weitergehende Ansprüche sind ausgeschlossen. In Ausnahmefällen kann ein Kursleitungs- bzw. Tagungsortwechsel erfolgen. Sie werden über Änderungen jeder Art informiert.
- Rücktritt von Veranstaltungen** Sagen Sie einen Kurs nach Erhalt der Anmeldebestätigung I Rechnung ab, müssen wir Ihnen folgende Stornogebühren in Rechnung stellen:
- Stornogebühren**
- |                              |                   |
|------------------------------|-------------------|
| Bis 30 Tage vor Kursbeginn:  | € 40,-            |
| 29 - 15 Tage vor Kursbeginn: | 50% vom Kurspreis |
| 14 - 7 Tage vor Kursbeginn:  | 75% vom Kurspreis |
- Danach ist die Teilnahmegebühr in voller Höhe zu bezahlen, ebenso bei Nichterscheinen am Kurstag.
- Absage** Die Absage muss schriftlich per e-mail oder Fax erfolgen. Die Anmeldung kann gerne auf einen Ersatzteilnehmer übertragen werden. Eine diesbezügliche Information ist notwendig.
- Bankverbindung** Sparkasse Allgäu: IBAN: DE22 7335 0000 0000 0666 21, BIC I SWIFT: BYLADEM1ALG
- Haftung** Die Haftung für Schäden ist ausgeschlossen, es sei denn, dass der Schaden auf einem vorsätzlichen oder grob fahrlässigen Verhalten seitens der Körperbehinderten Allgäu gGmbH oder deren beauftragten Personen beruht.
- Datenschutz** Mit Ihrer Anmeldung willigen Sie ein, dass Ihre Daten für Zwecke der Adressverwaltung und für die Veranstaltungsorganisation verwendet werden dürfen. Eine Weitergabe Ihrer Daten erfolgt nicht. Diese Einwilligung kann jederzeit widerrufen werden. Hinweis: Evtl. werden bei unseren Veranstaltung Fotos für unsere Homepage, Facebook oder Printmedien gemacht. Sollten Sie dies nicht wünschen, bitte bei der Kursleitung melden. Die Verwaltung und der Einsatz der Fotos geschehen gemäß DSGVO.

- Für alle Fortbildungen gilt die Betriebsvereinbarung Fort- und Weiterbildung der Körperbehinderte Allgäu gGmbH (Stand 01.01.2023 siehe Intranet).
- Sie können pro Jahr für 5 Fortbildungstage - entsprechend ihrer täglichen Arbeitszeit - freigestellt werden (s. BV „Fort- und Weiterbildungen“).
- Eine schriftliche Anmeldung mittels Anmeldeformular ist für alle Fortbildungen und Angebote aus dem Bereich Betriebliches Gesundheitsmanagement notwendig. Sie finden das Anmeldeformular im Heft, ebenso auf der Homepage im internen Bereich.
- Bei internen Fortbildungen gilt: Das Anmeldeformular muss vom Abteilungsleiter unterschrieben werden = Fortbildungsantrag. Sie bekommen dann Kosten und Arbeitszeit I Fortbildungszeit entsprechend vergütet. Sie können selbstverständlich an jeder Veranstaltung auch privat teilnehmen.
- Einzelangebote aus dem Bereich Betriebliches Gesundheitsmanagement (BGM) können auf Wunsch als Fortbildungszeit gebucht werden. Fortlaufende Kurse wie Pilates etc. werden nicht als Arbeitszeit verrechnet.
- Die Anmeldung ist verbindlich und verpflichtet Sie zur Teilnahme.
- Bei unentschuldigtem Fehlen müssen die Seminarkosten, laut BV, Abs.9, privat übernommen werden.



**Diese Vereinbarungen gelten für MitarbeiterInnen der KBA**

**Anja Antier**  
Referentin für Fort- und Weiterbildung  
08 31 | 5 12 39 - 155  
[fortbildung@kb-allgaeu.de](mailto:fortbildung@kb-allgaeu.de)



Gesundheitsvorsorgeseminar



Führung in Bewegung



Erste Hilfe



Waldbaden mit Silke Boysen

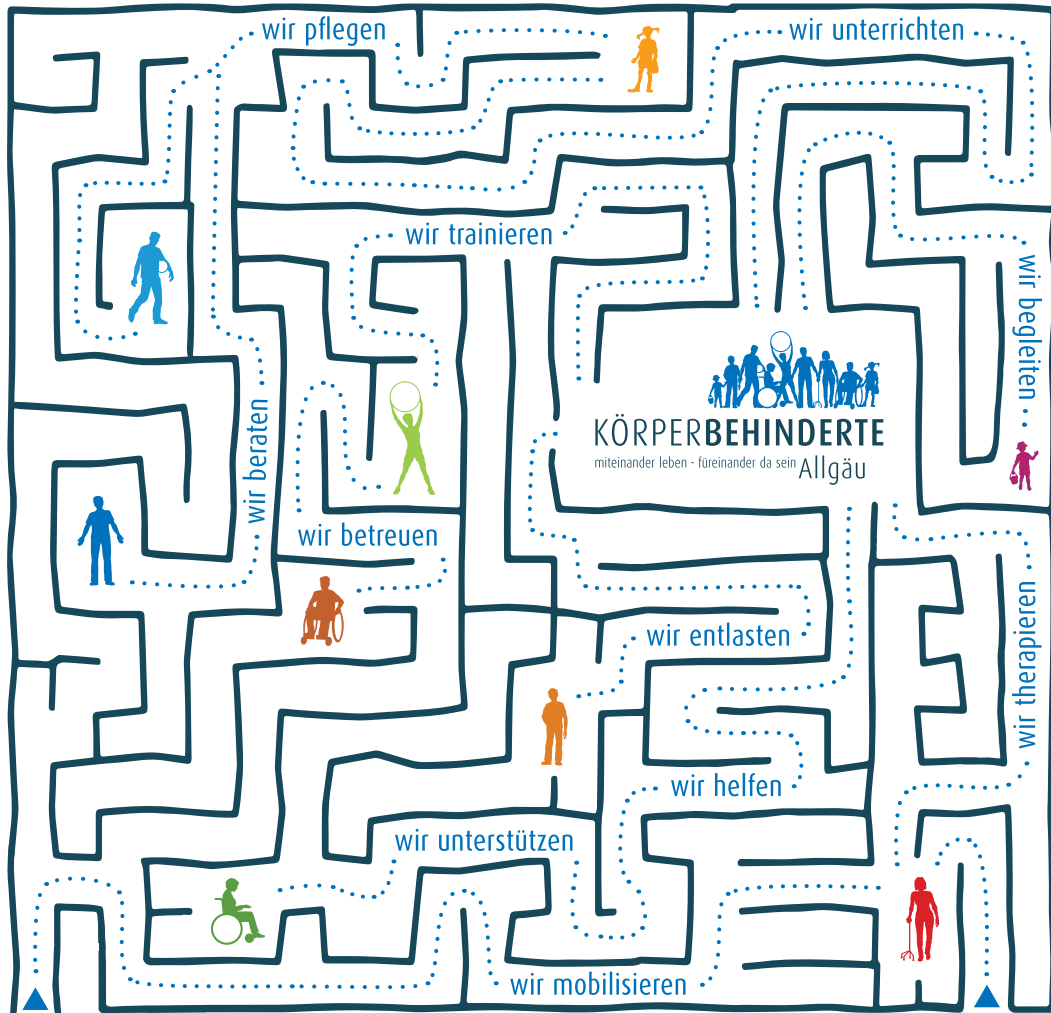


Fortbildung Umgang mit Tod



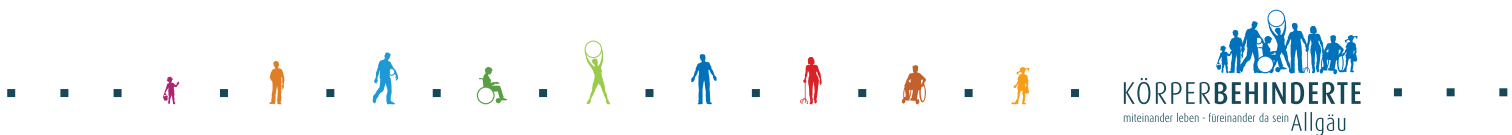
Unsere neuen Mitarbeitenden





[www.kb-allgaeu.de](http://www.kb-allgaeu.de)

 Körperbehinderte Allgäu



Immenstädter Str. 27 | 87435 Kempten | Tel.: 0831 | 51239-0 | Fax: 0831 | 51239-999 | [info@kb-allgaeu.de](mailto:info@kb-allgaeu.de) | [www.kb-allgaeu.de](http://www.kb-allgaeu.de)